

# *irmscher*

## TÜV-Gutachten

Nachdruck und jegliche Art der Vervielfältigung dieses TÜV- Gutachten, auch auszugsweise, sind untersagt. Zuwiderhandlungen werden gerichtlich verfolgt. Dieses TÜV- Gutachten ist in den Kfz-Papieren mitzuführen und bei Fahrzeugkontrollen auf Verlangen vorzuzeigen. Ein Eintrag in die Fahrzeugpapiere ist nach § 19 Abs. 3 Nr. 4 StVZO erforderlich, da andernfalls die Betriebserlaubnis des Fahrzeugs erlischt.

***irmscher*** Automobilbau GmbH & Co. KG  
D-73630 Remshalden • Tel.: 07151/971-300 • Fax.: 07151/971-305



3781 / Stand 05.08

---

# TEILEGUTACHTEN

Nr.: TZ-025786-I0-102

über die Vorschriftsmäßigkeit eines Fahrzeugs bei bestimmungsgemäßem Ein- oder Anbau von Teilen gemäß §19 Abs.3 Nr.4 StVZO

für das Teil/ : **Pedalaufagenset**  
den Änderungsumfang

vom Typ : **Irmscher**

des Herstellers : **Irmscher GmbH**

**Günther Irmscher Straße 14-22  
D-73630 Remshalden**

## 0. Hinweise für den Fahrzeughalter

### **Unverzügliche Durchführung und Bestätigung der Änderungsabnahme:**

Durch die vorgenommene Änderung erlischt die Betriebserlaubnis des Fahrzeuges, wenn nicht unverzüglich die gemäß StVZO § 19 Abs. 3 vorgeschriebene Änderungsabnahme durchgeführt und bestätigt wird oder festgelegte Auflagen nicht eingehalten werden !

Nach der Durchführung der technischen Änderung ist das Fahrzeug unter Vorlage des vorliegenden Teilegutachtens und der Montageanleitung des Herstellers unverzüglich einem amtlich anerkannten Sachverständigen oder Prüfer einer Technischen Prüfstelle oder einem Prüferingenieur einer amtlich anerkannten Überwachungsorganisation zur Durchführung und Bestätigung der vorgeschriebenen Änderungsabnahme vorzuführen.

### **Einhaltung von Hinweisen und Auflagen:**

Die unter III. und IV. aufgeführten Hinweise und Auflagen sind dabei zu beachten.

### **Mitführen von Dokumenten:**

Nach der durchgeführten Abnahme ist der Nachweis mit der Bestätigung über die Änderungsabnahme mit den Fahrzeugpapieren mitzuführen und zuständigen Personen auf Verlangen vorzuzeigen; dies entfällt nach erfolgter Berichtigung der Fahrzeugpapiere.

### **Berichtigung der Fahrzeugpapiere:**

Die Berichtigung der Fahrzeugpapiere durch die zuständige Zulassungsbehörde ist durch den Fahrzeughalter entsprechend der Festlegung in der Bestätigung der ordnungsgemäßen Änderung zu beantragen.

Weitere Festlegungen sind der Bestätigung der ordnungsgemäßen Änderung zu entnehmen.

## I. Verwendungsbereich

Die Pedalauflagen des Sets können an allen M1 -Fahrzeugen unter Einhaltung der unter Punkt IV beschriebenen Auflagen und Hinweise montiert werden.

Für die Zuordnung der gekennzeichneten Ausführungsvarianten zu den Fahrzeugtypen ist die Zuordnungsliste des Herstellers heranzuziehen.

### Einschränkungen zum Verwendungsbereich

Bei Unterschreitung der Maße gemäß IV.2 können die Auflagen nicht verwendet werden.

## II. Beschreibung des Teiles / Änderungsumfanges

Drei- (zwei-\*) -teiliges Pedalauflagenset zur Schraubmontage auf den serienmäßigen Pedalen, bestehend aus Auflagen für Brems-, Kupplungs- und Gaspedal, in 2 Ausführungen:

**Ausführung a:** mit Noppen

**Ausführung b:** mit Matte

\*) Bei Automatikfahrzeugen ohne Kupplungspedalauflage

Herstellbetrieb : atiwe

**Kennzeichnung** : Herstellerzeichen: **Irmscher** , ww. Irmscher – Logo,  
bei **Ausführung a:** zusätzlich seitlich links  
Ausführungsvariante

Art der Kennzeichnung : Einprägung

Ort der Kennzeichnung : auf den Auflagen von oben sichtbar: Herstellerzeichen

Typabgrenzung: : **Ausführung a**  
Grundplatte: Alublech, Stärke 6 mm (verchromt, ww. poliert eloxiert oder farbig lackiert) Anti-Rutsch-Noppen: Gummi

### **Ausführung b**

Grundplatte: Alublech, Stärke 4 mm (verchromt, ww. poliert eloxiert oder farbig lackiert) Anti-Rutsch-Noppen: trapezförmige Gumminoppen als durchgehendes Formteil

## Hauptabmessungen

: **Ausführung a:**

Die Abmessungen in Bezug auf Länge und Breite der Auflagen sind den jeweiligen Fahrzeuganforderungen angepasst. Sie unterscheiden sich außerdem in der Anzahl und dem Ort der Befestigungsbohrungen und der Wölbung.

**Ausführung b:**

Ausführungsvariante	Länge	Breite
<b>BA 73</b>	65	123
<b>KB 126</b>	64	54
<b>G 145</b>	160	50

## Design und rutschhemmende Oberflächenmaßnahmen:

: Die Fahrpedale sind mit mind. 8, Kupplungs- und Bremspedale mit mind. 6 Anti-Rutsch-Noppen versehen. Die Schraubenaufnahmen sind angesenkt, die Oberflächen verchromt. Die Anzahl der Noppen wird durch die Grundfläche bestimmt (Mindestnoppendichte : 0,14 / cm<sup>2</sup>)

## Lieferumfang:

Pedalaufsätze für Fahrpedal, Bremse und ggf. Kupplung, Inbus-Schrauben, Muttern und Unterlegscheiben bzw. selbstschneidende Schrauben sowie eine Einbauanleitung, erforderlichenfalls mit Bohrschablone.

Foto **Ausführung a:**  
Designbeispiel

Fotos Ausführung b:

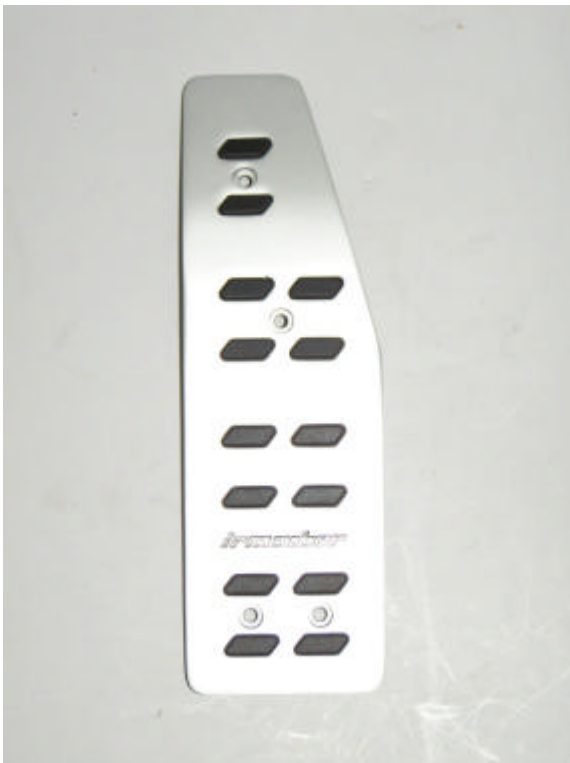
**BA 73**



**KB 126**



**G 145**



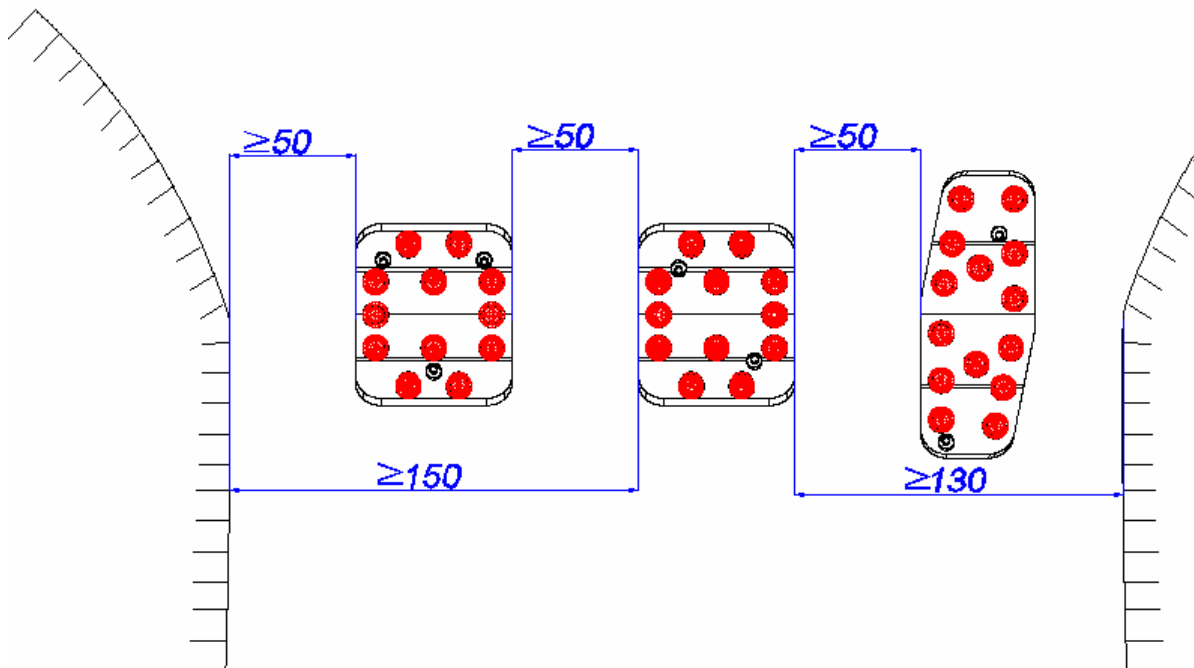
**III. Hinweise zur Kombinierbarkeit mit weiteren Änderungen**

keine

#### IV. Hinweise und Auflagen

##### Auflagen für den Einbaubetrieb und die Änderungsabnahme:

- IV.1** Die Einbauanleitung mit der Zuordnungsliste ist zur Änderungsabnahme vorzulegen. Die Befestigung der Pedalauflagen ist anhand der mitgelieferten Einbauanleitung zu überprüfen. Die Zuordnung Pedalauflage/Fahrzeug ist zu überprüfen.
- IV.2** Der Betätigungs-Freiraum für die Pedalbetätigung darf durch die Pedalauflagen nicht beeinträchtigt werden; insbesondere darf eine gleichzeitige Betätigung von Fahr- und Bremspedal mit einem Fuß nicht zu erwarten sein. Dies ist bei der Einhaltung folgender **Mindest**freiräume nach ECE R35 der Fall:



Bei Unterschreitung dieser Maße beim Serienfahrzeug, gelten die Abstände der Serie als Mindestmaße.

- IV.3** Bei der Beurteilung des Fahr- (Gas-)pedals ist darauf zu achten, daß auch nach Anbau der Pedalauflage eine bequeme Fußhaltung möglich ist und die Ferse abgestützt werden kann.
- IV.4** Die Pedalauflagen sollen möglichst zentral montiert sein, d.h. Auflagemitte etwa gleich Serienpedalmitte. Die Befestigungs-Bohrungen dürfen keine Versteifungsrippen der Serienpedale schwächen. Um die Pedalwege nicht zu beeinflussen, sind die Schrauben ggf. unmittelbar hinter den selbstsichernden Muttern zu kürzen (s. individuelle Einbauanleitung).

- IV.5** Die Pedalauflage für das Bremspedal muß vollflächig auf dem Serienpedal aufliegen. Freiräume aus nicht angepassten Krümmungen sind entsprechend zu unterlegen. Aus der Zuordnungsliste des Herstellers ist es ersichtlich, ob die Pedalauflage auf dem Pedalträger oder der Gummiabdeckung montiert werden muß.

#### Hinweise und Auflagen zum Anbau:

Die Pedalauflagen werden mit mindestens 2 mitgelieferten Schrauben und selbstsichernden Muttern auf den serienmäßigen Pedalen verschraubt. Dazu müssen die Pedale mit Bohrungen gemäß Anbauanleitung versehen werden. Selbstschneidende Schrauben sind nur bei der Befestigung auf Kunststoffpedalen (Fahrpedal, Kupplungspedal) zulässig.

Die genaue Beschreibung der Befestigung ist der Montageanleitung des Herstellers zu entnehmen.

#### Berichtigung der Fahrzeugpapiere:

Eine Berichtigung der Fahrzeugpapiere ist nicht vorgeschrieben aber möglich. Sollte die Berichtigung auf Wunsch des Fahrzeughalters erfolgen, wird folgender Wortlaut unter Feld 22 vorgeschlagen:

Feld	Eintragung
22	M. PEDALAUFLAGEN, IRMSCHER GMBH, KENNZEICHNUNG: IRMSCHER *,*,* (* , * , * = VARIANTE Z.B. KB5, G13 )

#### V. Prüfgrundlagen und Prüfergebnisse

Prüfgrundlagen:

StVZO, sowie die ECE-Richtlinie R 35, Anhang 4.

#### Gestaltung und Befestigung

Das geprüfte Muster stimmt mit dem Foto überein. Beim probeweisen Einbau mit Fahrproben in einem handelsüblichen Fahrzeugtyp konnten hinsichtlich Rutschsicherheit (trocken und naß) und Bedienbarkeit keine negativen Feststellungen getroffen werden.

Die Befestigung ist sicher und dauerhaft, wenn nach der Anbauanleitung des Herstellers verfahren wird.

#### VI. Anlagen

keine

## VII. Schlußbescheinigung

Es wird bescheinigt, daß die im Verwendungsbereich beschriebenen Fahrzeuge nach der Änderung und der durchgeführten und bestätigten Änderungsabnahme unter Beachtung der in diesem Teilegutachten genannten Hinweise / Auflagen insoweit den Vorschriften der StVZO in der heute gültigen Fassung entsprechen.

Der Auftraggeber (Inhaber des Teilegutachtens) hat den Nachweis ( Reg.- Nr. 50264-25-03 ) erbracht, daß er ein Qualitätssicherungssystem gemäß Anlage XIX, Abschnitt 2 StVZO unterhält.

Das Teilegutachten umfaßt die Blätter 1 – 7 einschließlich der unter VI. aufgeführten Anlagen und darf nur im vollen Wortlaut vervielfältigt und weitergegeben werden.

Das Teilegutachten verliert seine Gültigkeit bei technischen Änderungen am Fahrzeugteil oder wenn vorgenommene Änderungen an dem beschriebenen Fahrzeugtyp die Verwendung des Teiles beeinflussen sowie bei Änderung der gesetzlichen Grundlagen.

Essen, den 19.05.2008



**Institut für Fahrzeugtechnik und Mobilität**  
Fachgebiet: Räder – Reifen – Fahrwerk - Tuning



Dipl.-Ing. Mlinski



## Verwendungsbereich Pedale Opel für Irmischer

Opel	Typ	ABE/ EGBE	Kupplung	Bremse	Bremse Autom.	Gaspedal
Agila	H00	e1*98/14*0141*..	KB21,c,3	KB20,c,3		G29,c,3
<b>Antara</b> <b>Antara Van</b>	<b>L-A</b>	<b>e4*2001/116*0118*..</b>	<b>KB126,S,4</b>	<b>KB126,S,4</b>		<b>G145,j,4</b>
					<b>BA73,S,4</b>	<b>G145,j,4</b>
Astra-F	Astra-F-CC Astra-F Astra-F-Cabrio Astra-F-Caravan Astra-F-LFW	F857 G065 G372 F854 F972	KB4,c,3,G	KB4,c,3,G		G7,c,4
Astra-F-CC; Astra-F	T92	e1*96/79*0074*.. e1*98/14*0074*..				
Astra-Cabrio	T92/Conv	e1*96/79*0076*..				
Astra-F-Caravan	T92/Kombi	e1*96/79*0075*.. e1*98/14*0075*..				
Astra-G	T98/NB	e1*97/27*0101*.. e1*98/14*0101*..				
Astra-G-CC	T98	e1*97/27*0086*.. e1*98/14*0086*..	KB4,c,3,G	KB4,c,3,G		G7,c,4
Astra-G-Caravan	T98/Kombi	e1*97/27*0087*.. e1*98/14*0087*..				
Zafira	T98MONOCAB	e1*98/14*0110*..				
Zafira- B	A-H/Monocab	e1*2001/116*0325*..	KB33,h,2	KB34,h,2		G42,h,3
Astra Coupé/Cabrio LHD Astra H LHD Astra Station Wagon LHD Astra GTC LHD Astra Twintop LHD	T98C A-H A-H/SW A-H/C A-H/C	e1*98/14*0132*.. e1*2001/116*0261*.. e1*2001/116*0293*.. e4*2001/116*0094*.. e4*2001/116*0094*..	KB33,h,2	KB34,h,2		G42,h,3
Astra Coupé/Cabrio RHD	T98C	e1*98/14*0132*..				
Zafira- B RHD Astra H Station Wagon RHD Astra GTC RHD Astra H RHD Astra Twintop RHD	A-H/Monocab A-H/SW A-H/C A-H A-H/C	e1*2001/116*0325*.. e1*2001/116*0293*.. e4*2001/116*0094*.. e1*2001/116*0261*.. e4*2001/116*0094*..	KB92,h,2	KB65,h,2		G81,h,1,m,1
Calibra	Calibra-A	F406				
Corsa-B	Corsa-B	G290	KB4,c,3,G	KB4,c,3,G		G12,c,2
	S93	e1*96/27*0053*.. e1*98/14*0053*..				
Corsa-C LHD Tigra LHD	Corsa-C X-C / Roadster	e1*98/14*0148*.. e11*2001/116*0227*..	KB29,c,3,G	KB28,c,2		G38,c,1,e,1
Corsa-C RHD Meriva-A RHD	Corsa-C X01MONOCAB	e1*98/14*0148*.. e1*2001/116*0215*..	KB65,h,2	KB65,h,2		G81,h,1,m,1
Meriva-A LHD	X01MONOCAB	e1*2001/116*0215*..	KB34,h,2	KB34,h,2		G82,m,1,n,1

Tigra-A	S93 Coupé	e1*93/81*0014*.. e1*95/54*0014*.. e1*98/14*0014*..	KB4,c,3,G	KB4,c,3,G		G12,c,2
Corsa-D LHD	S-D	e1*2001/116*0379*	KB118,h,3	KB118,h,3		G136, ssg3,5,2
Corsa-D RHD	S-D	e1*2001/116*0379*	KB65,n,2,G	KB65,n,2,G		G81,ssg3,5,2
Vectra-A	Vectra-A-CC Vectra-A Vectra-A-X	E948, E948/1 E947, E947/1 E951, E951/1	KB4,c,3,G	KB4,c,3,G		G7,c,4
Vectra-B bis 4/99	J96	e1*93/81*0030*.. e1*95/54*0030*.. e1*98/14*0030*..	KB7,c,2	KB7,c,2		G7,c,4
Vectra-B-Caravan	J96/Kombi	e1*95/54*0044*.. e1*98/14*0044*..				
Vectra-B ab 5/99	J96	e1*98/14*0030*..	KB7,c,2	KB10,c,3		G16,c,2
Vectra-C LHD Vectra-C-CC LHD Signum LHD Vectra-C-Station Wagon LHD Vectra LHD Signum LHD Vectra Station Wagon LHD	Vectra/LI  Vectra/Car Vectra/SW Z-C Z-C/S Z-C/SW	e1*98/14*0187*..  e1*2001/116*0214*.. e1*2001/116*0238*.. e1*2001/116*0290*.. e1*2001/116*0291*.. e1*2001/116*0292*..	KB33,h,2	KB34,h,2		G80,h,1,o,1
Vectra-C RHD Vectra-C-CC RHD Vectra-C--Signum RHD Vectra-C-Station Wagon RHD Vectra RHD Signum RHD Vectra Station Wagon RHD	Vectra/LI  Vectra/Car Vectra/SW Z-C Z-C/S Z-C/SW	e1*98/14*0187*..  e1*2001/116*0214*.. e1*2001/116*0238*.. e1*2001/116*0290*.. e1*2001/116*0291*.. e1*2001/116*0292*..	KB33,h,2	KB34,h,2		G81,h,1,m,1
Omega-B bis BJ.99	V94	e1*96/79*0077*.. e1*98/14*0077*..	KB7,c,2	KB7,c,2		G7,c,4
Omega-B-Caravan bis BJ.99	V94/Kombi	e1*96/79*0078*.. e1*98/14*0078*..				
Omega ab BJ.2000	V94	e1*98/14*0077*..	KB7,c,2,G	KB7,c,2,G		G16,c,2
Omega-B-Caravan ab BJ. 2000	V94/Kombi	e1*98/14*0078*..				

c = Schraube 30mm Gewindelänge mit selbstsichernder Mutter und U.-Scheibe / DIN 912 (ISO 4762) M3X30

e = Schraube 50mm Länge davon 20mm Gewindelänge mit selbstsichernder Mutter und U.-Scheibe / DIN 912 (ISO 4762) M3X50

h = Schraube 12mm Länge mit selbstsichernder Mutter und U.-Scheibe / DIN 912 (ISO 4762) M4X12

m = Schraube 16mm Länge mit selbstsichernder Mutter und U.-Scheibe / DIN 912 (ISO 4762) M4X16

n = Schraube 20mm Länge mit selbstsichernder Mutter und U.-Scheibe / DIN 912 (ISO 4762) M4X20

o = Schraube 25mm Länge mit selbstsichernder Mutter und U.-Scheibe / DIN 912 (ISO 4762) M4X25

ssg3,5 = selbstschneidendes Gewinde DIN 7504 M St, 3,5 x16

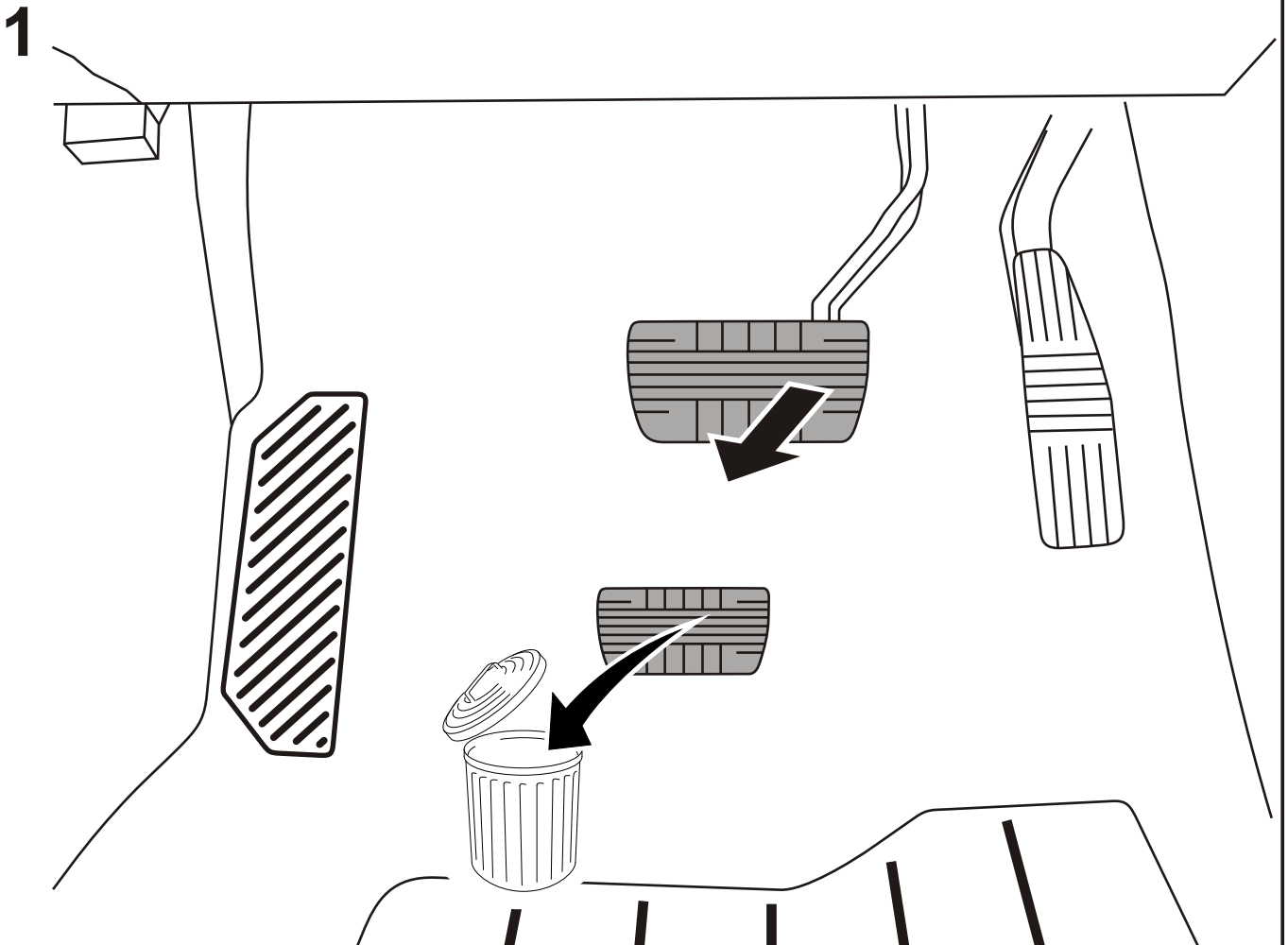
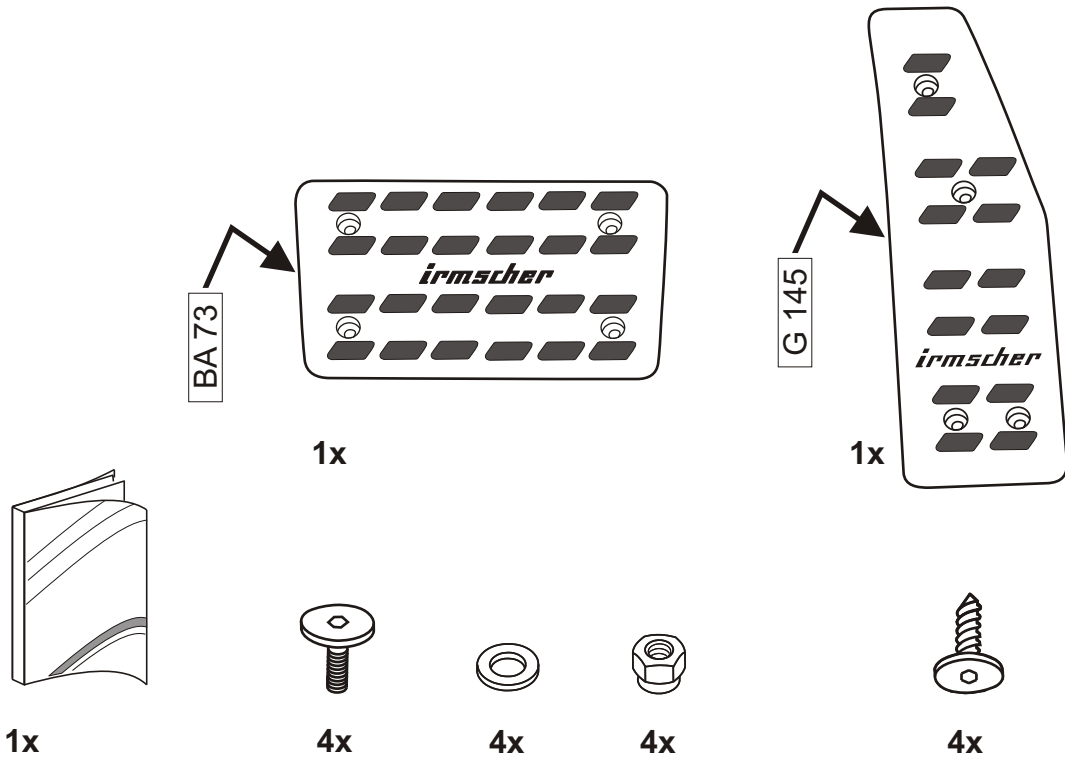
j = Schraube mit selbstschneidendem Gewinde / DIN 7504 M ST 2,9x13 (ISO 7049) mit Schraubenkopf DIN 7984 M3 V4A

S = Schraube 16mm Gewindelänge DIN 7984 M3x16 V4A mit Mutter DIN985 M3 V2A und U.-Scheibe DIN 125 M3 V4A

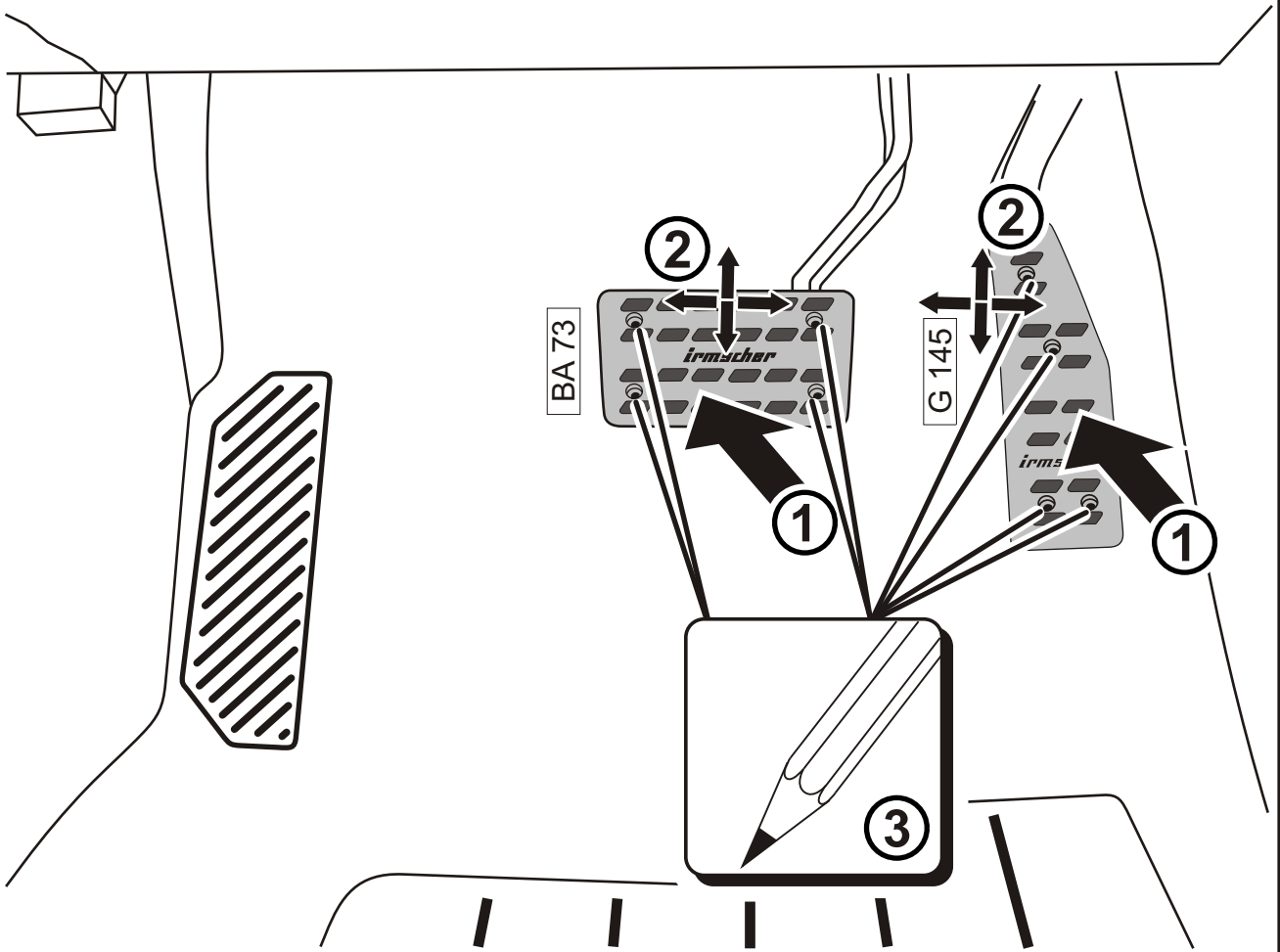
G = mit Gummiauflage

**Alle Maschinenschrauben in 8.8 mit sichtbarer Kennzeichnung**

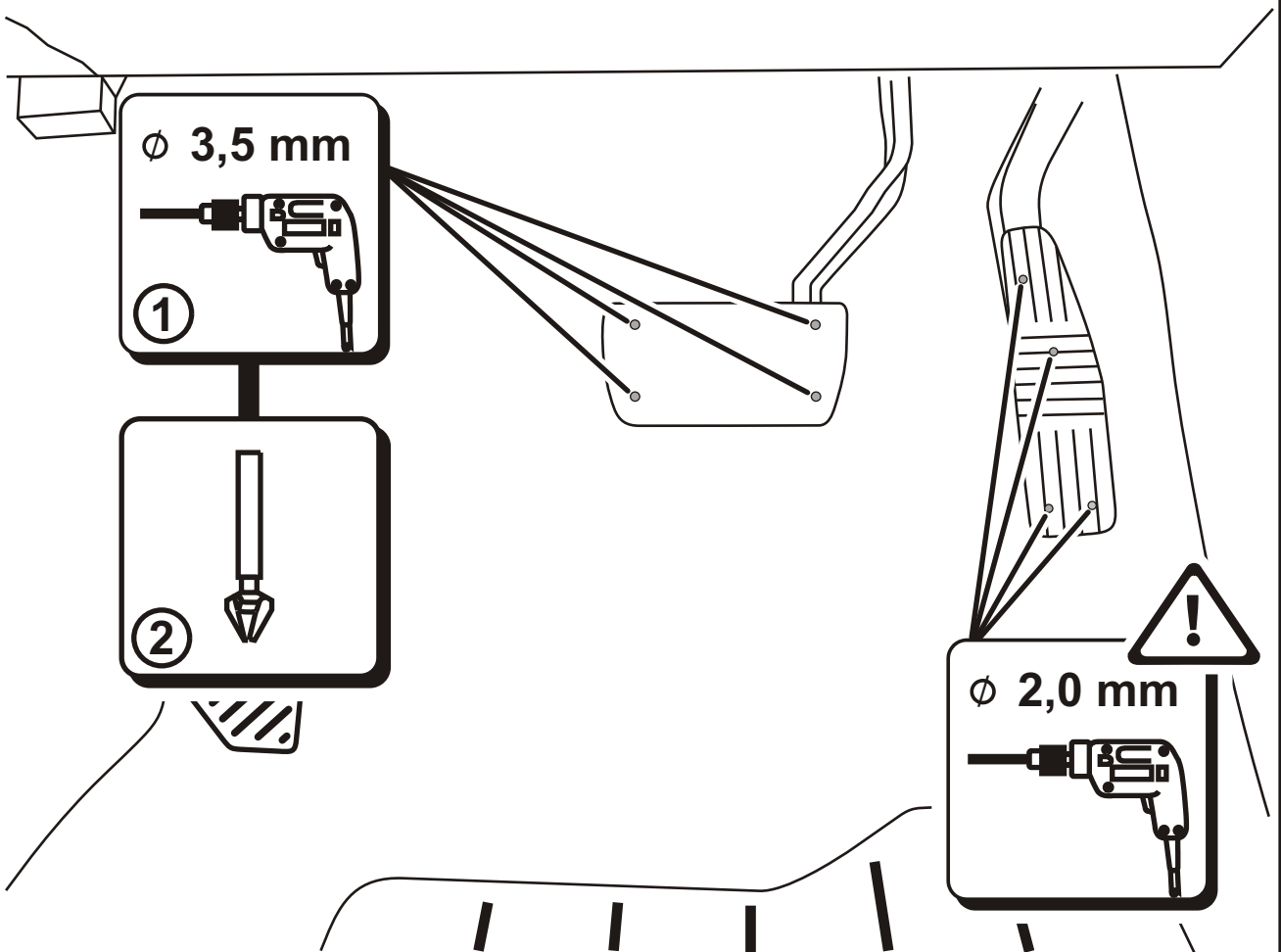
Ziffer = Anzahl der Schrauben



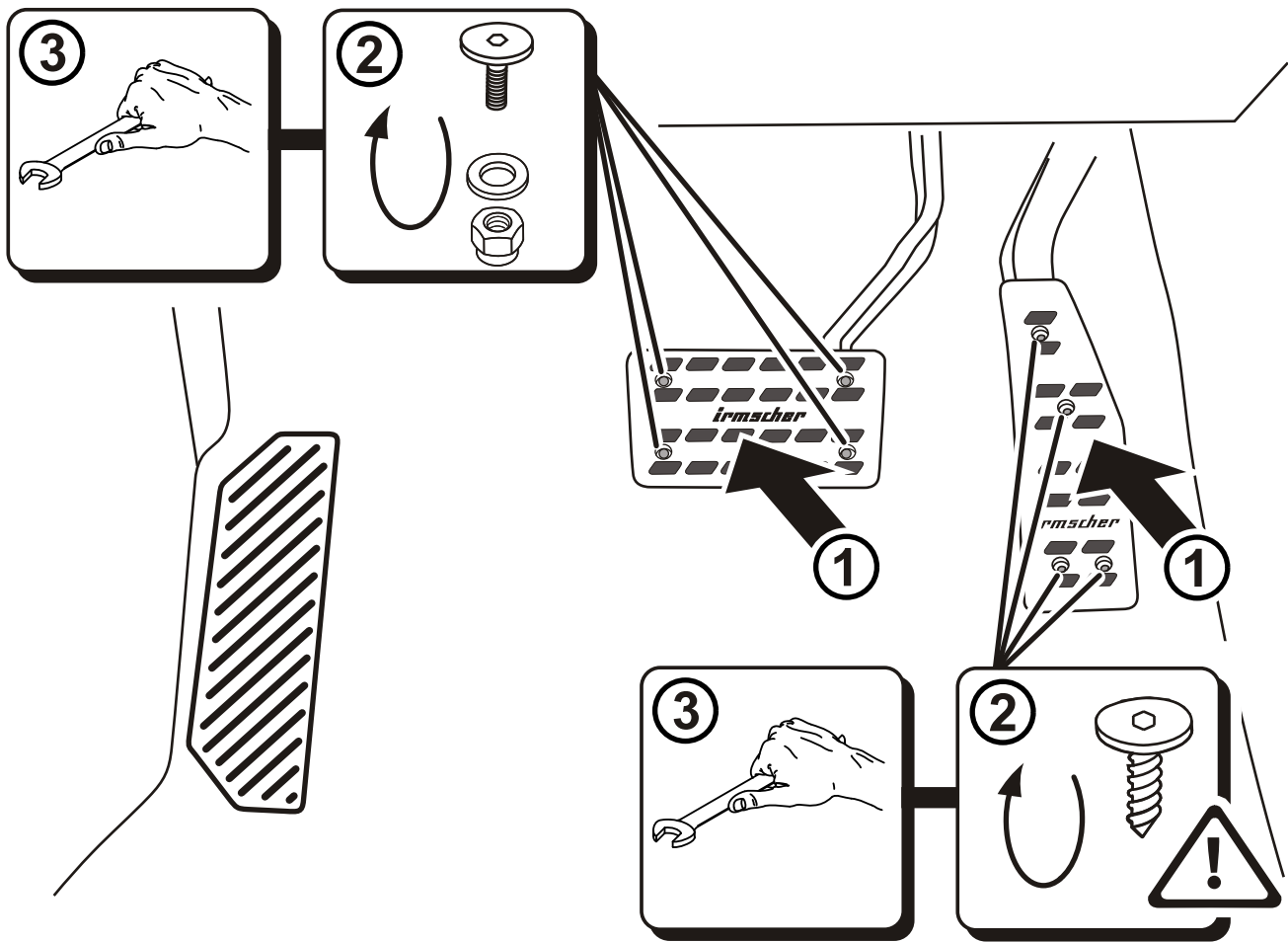
2



3



4



5

