

irmscher

Allgemeine Betriebserlaubnis

Unbedingt im Fahrzeug mitführen!

Nachdruck und jegliche Art der Vervielfältigung dieser ABE, auch auszugsweise, sind untersagt. Zuwiderhandlungen werden gerichtlich verfolgt.
Diese ABE ist in den Kfz-Papieren mitzuführen und bei Fahrzeugkontrollen auf Verlangen vorzuzeigen. Ein Eintrag in die Fahrzeugpapiere ist nicht erforderlich.

irmscher Automobilbau GmbH & Co. KG
D-73630 Remshalden • Tel.: 07151/971-300 • Fax.: 07151/971-305





Kraftfahrt-Bundesamt

DE-24932 Flensburg

ALLGEMEINE BETRIEBSERLAUBNIS (ABE)

nach § 22 in Verbindung mit § 20 Straßenverkehrs-Zulassungs-Ordnung (StVZO) in der Fassung vom 28.09.1988 (BGBl I S.1793)

Nummer der ABE: 39608

Gerät: Schwellerleiste

Typ: S-D02

Inhaber der ABE
und Hersteller: Irmischer Automobilbau GmbH & Co. KG
DE-73630 Remshalden

Für die obenbezeichneten reihenweise zu fertigenden oder gefertigten Geräte wird diese Genehmigung mit folgender Maßgabe erteilt:

Die genehmigte Einrichtung erhält das Typzeichen

KBA 39608

Dieses von Amts wegen zugeteilte Zeichen ist auf jedem Stück der laufenden Fertigung in der vorstehenden Anordnung dauerhaft und jederzeit von außen gut lesbar anzubringen. Zeichen, die zu Verwechslungen mit einem amtlichen Typzeichen Anlass geben können, dürfen nicht angebracht werden.



Kraftfahrt-Bundesamt

DE-24932 Flensburg

2

Nummer der ABE: 39608

Die Schwellerleisten, Typ S-D02, dürfen ausschließlich zum Anbau an die in den beiliegenden Prüfunterlagen aufgeführten Kraftfahrzeuge unter den dort genannten Bedingungen feilgeboten werden.

In einer mitzuliefernden Anbauanweisung sind die Bezieher auf den eingeschränkten Verwendungsbereich hinzuweisen.

Der Anbau hat nach dieser Anweisung zu erfolgen.

An jeder Schwellerleiste muss an einer gegen Beschädigung geschützten, auch nach dem Anbau sichtbaren Stelle gut lesbar und dauerhaft ein Fabrikschild angebracht sein, das folgende Angaben enthält:

Hersteller oder Herstellerzeichen
Typ und
Typzeichen

Statt der Kennzeichnung der Geräte mit dem Fabrikschild können die geforderten Angaben auch eingeprägt sein.

Im übrigen gelten die im beiliegenden Gutachten nebst Anlagen der Technischen Prüfstelle für den Kraftfahrzeugverkehr des TÜV SÜD AUTOMOTIVE GMBH, TÜV SÜD Gruppe, Filderstadt, vom 21.11.2006 festgehaltenen Angaben.

Das geprüfte Muster ist so aufzubewahren, dass es noch fünf Jahre nach Erlöschen der ABE in zweifelsfreiem Zustand vorgewiesen werden kann.

Flensburg, 06.12.2006
Im Auftrag

(Hunkele)



Anlagen:

Nebenbestimmungen und Rechtsbehelfsbelehrung
1 Gutachten Nr. 18 10 00 0570



Hersteller : Irmischer Automobilbau GmbH & Co. KG
 73630 Remshalden

Anlage zu
 Gutachten Nr.
 18 10 00 0570

Typ : **S-D02**

Anlage - 3.1. -

Verwendungsbereich

Fahrzeughersteller (Handelsname)	Fahrzeugtyp (Handels- bezeichnung)	EG- Genehmigungs- nummer	Schwellerleisten Ausführung / Teile-Nr.	Auflagen und Hinweise
ADAM OPEL GmbH, D-65423 Rüsselsheim (OPEL / VAUXHALL)	S-D (Corsa 3-türig)	e1*xx/xx*0379*- - a)	A / 71001310	1)
	S-D (Corsa 5-türig)		B / 71001315	

a) xx/xx steht für den jeweils aktuellen Stand der Richtlinie 70/156/EWG (EG- Betriebs-
 erlaubnis) und __ für die jeweilige Erweiterung zur Betriebserlaubnis. Die Zuordnung des
 Fahrzeugtyps zur Genehmigung ist für die Belange des vorliegenden Gutachtens
 ausreichend.

1) Eine Lackierung der Fahrzeugteile ist zulässig, sofern die Kennzeichnung weiterhin deutlich
 sichtbar bleibt.

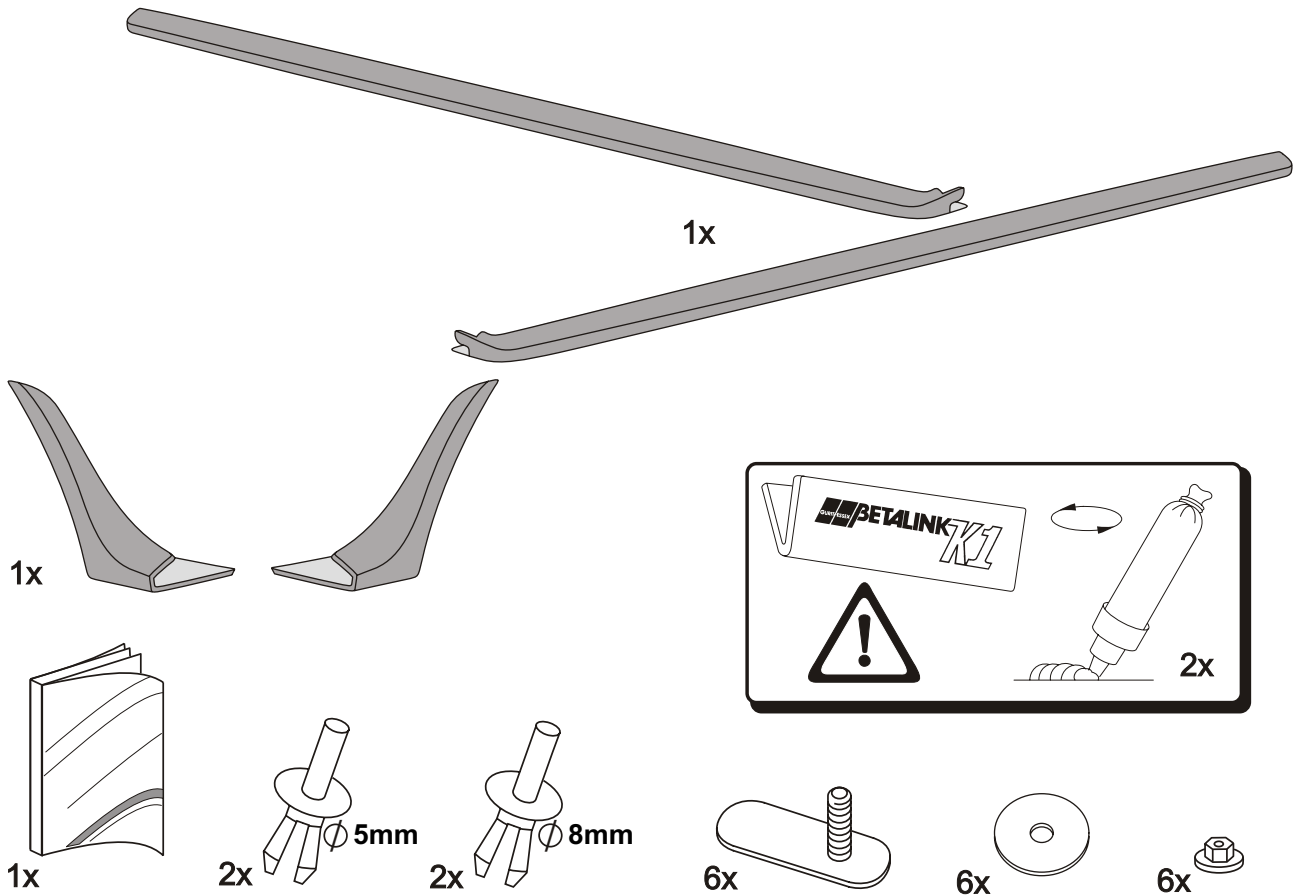
Schwellerleisten

Typ: S-D02

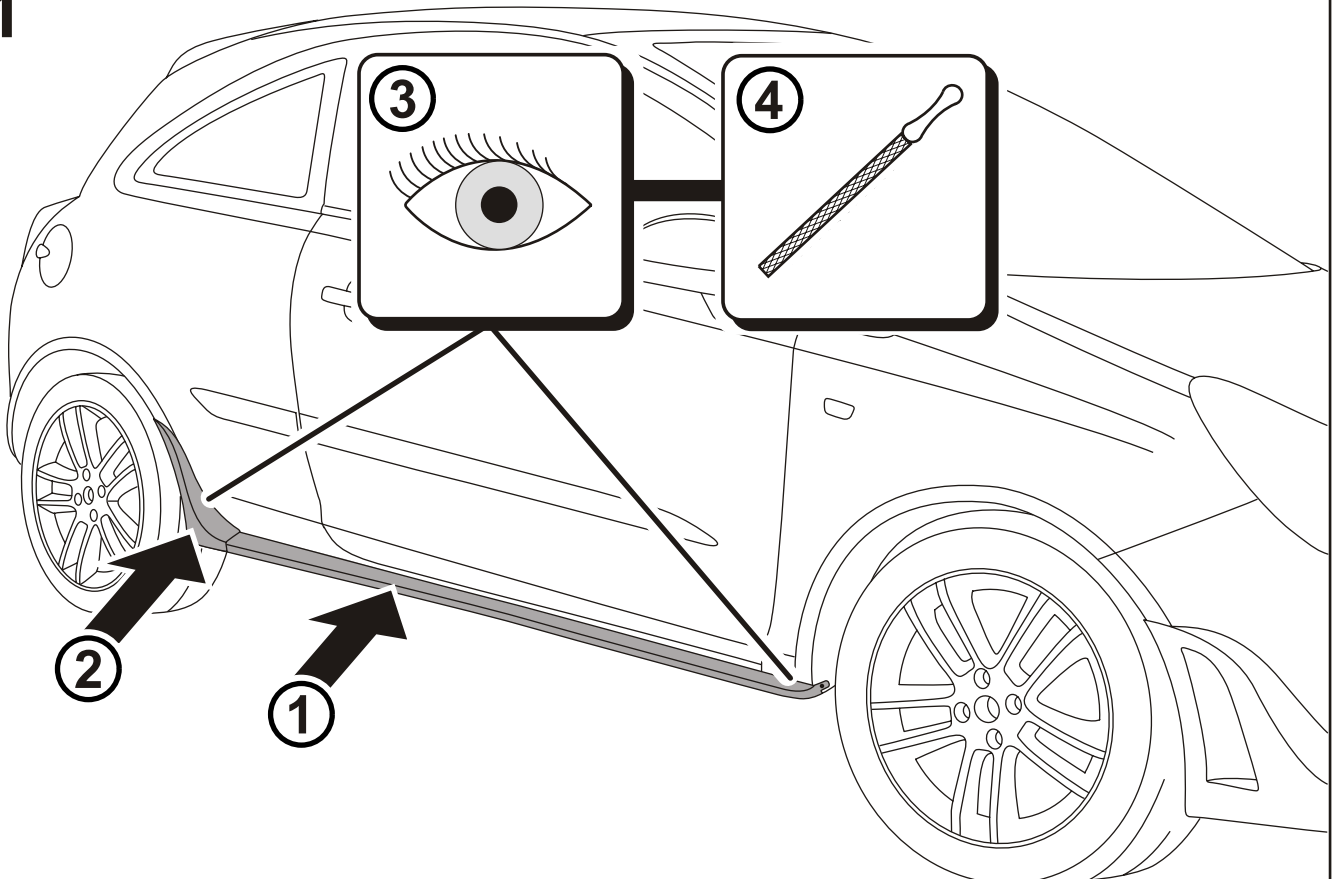


ANBAUANLEITUNG
FITTING INSTRUCTION
INSTRUCTIONS DE POSE
INSTRUCCIONES DE MONTAJE

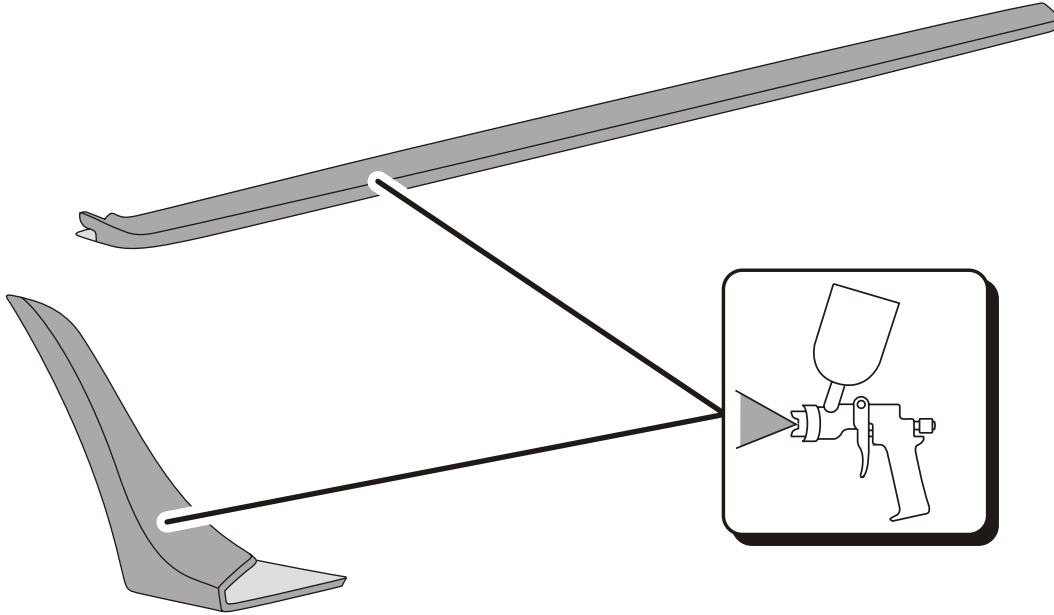
007 10 01 310
007 10 01 315



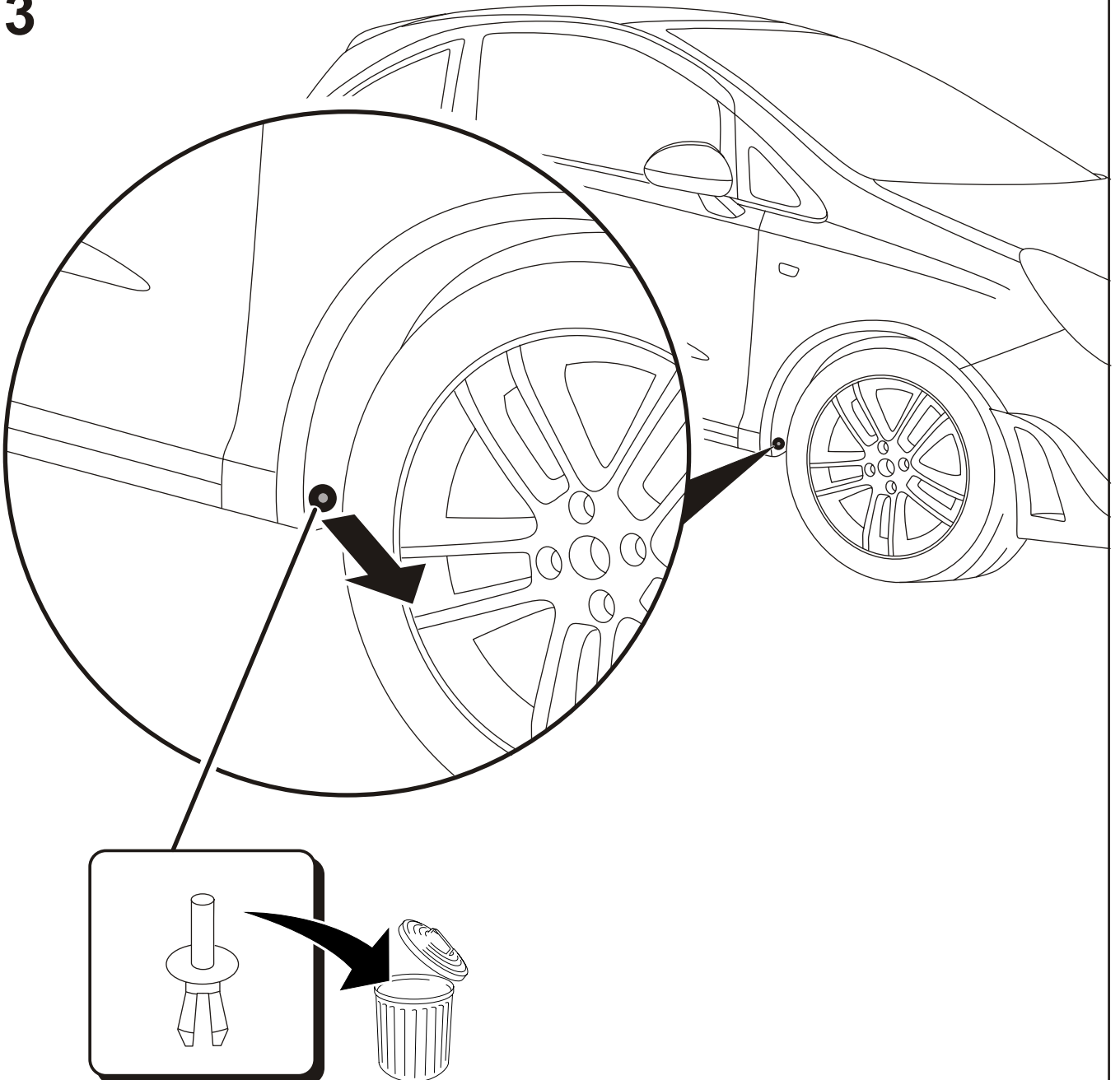
1



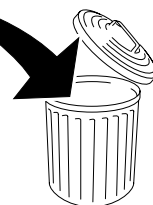
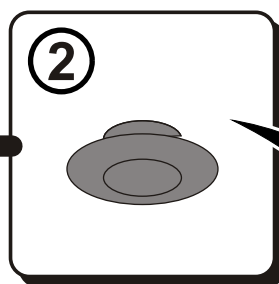
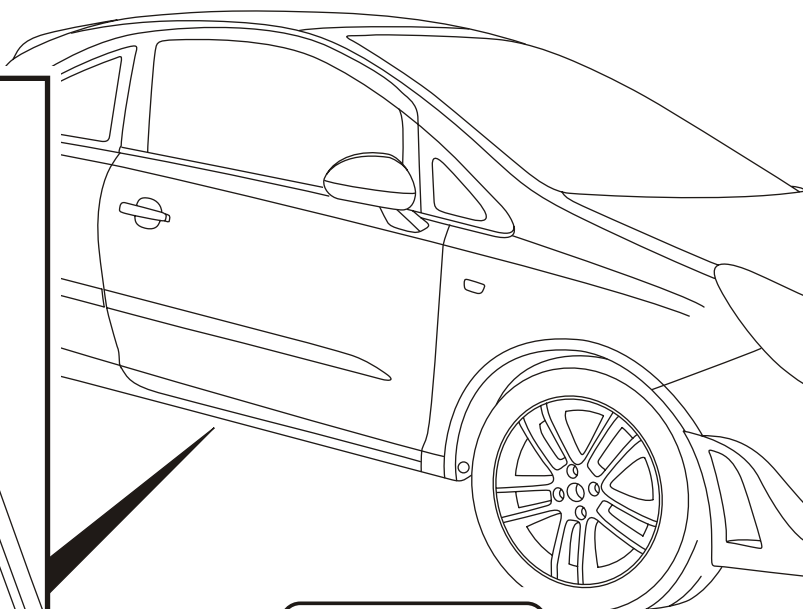
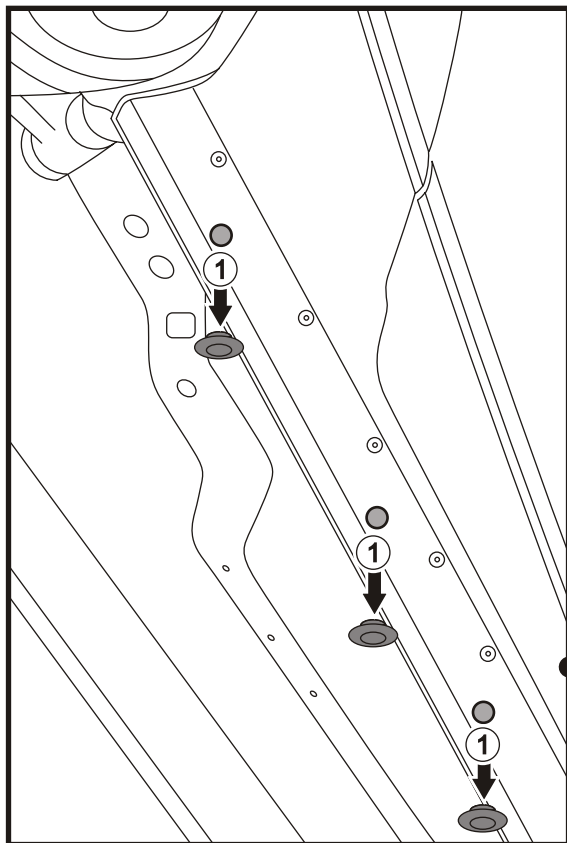
2



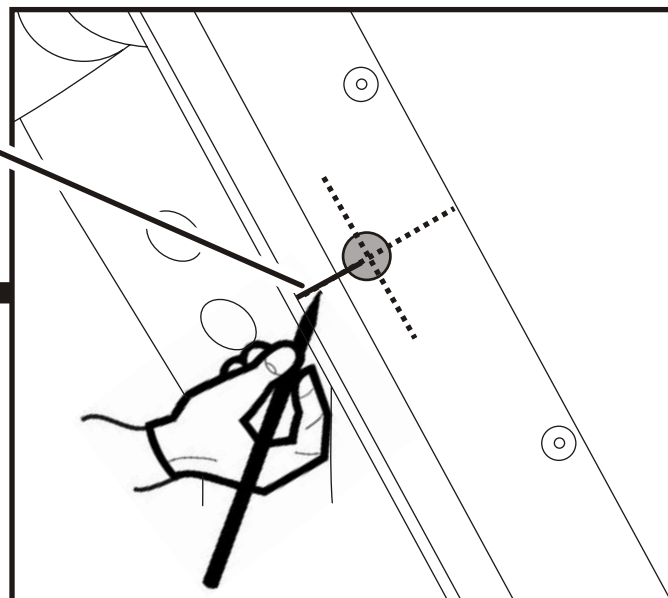
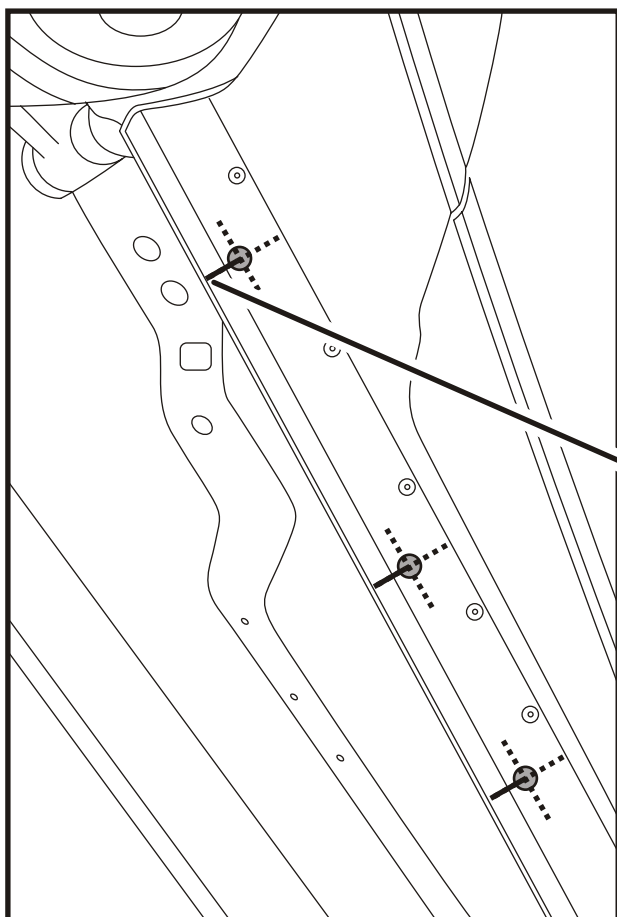
3



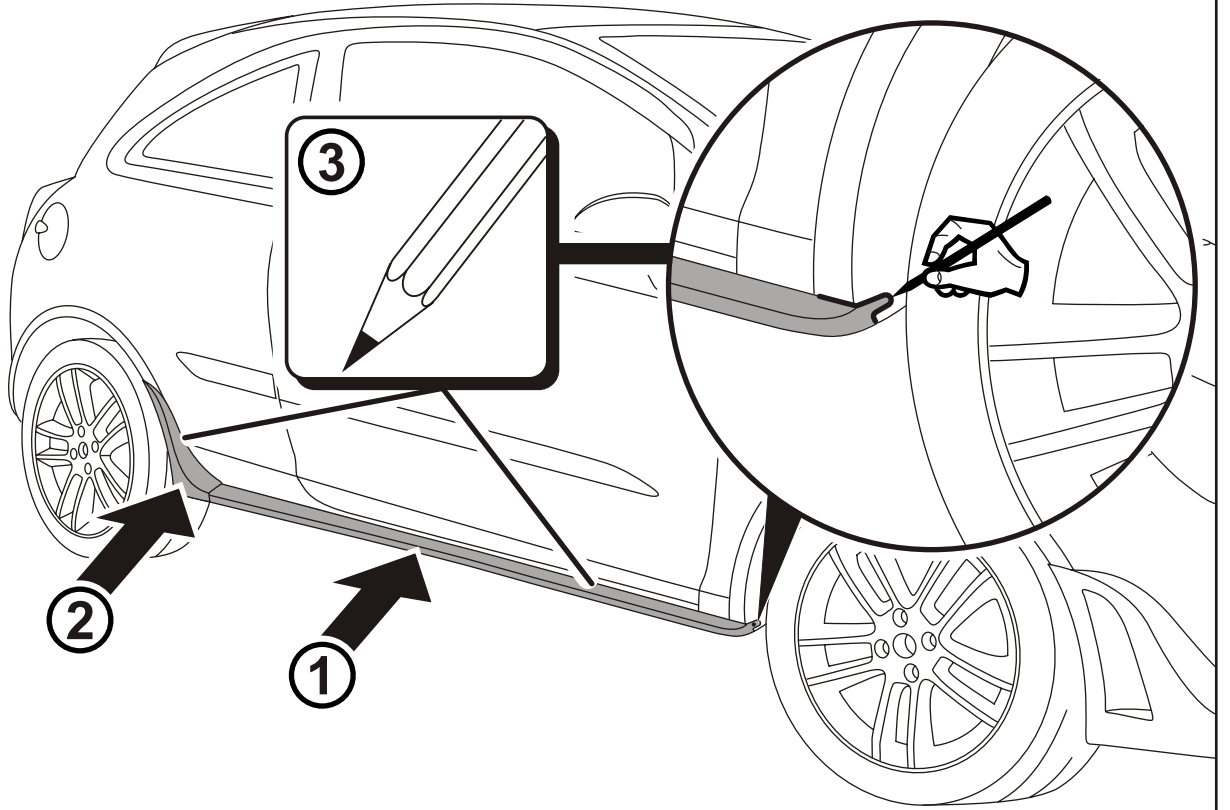
4



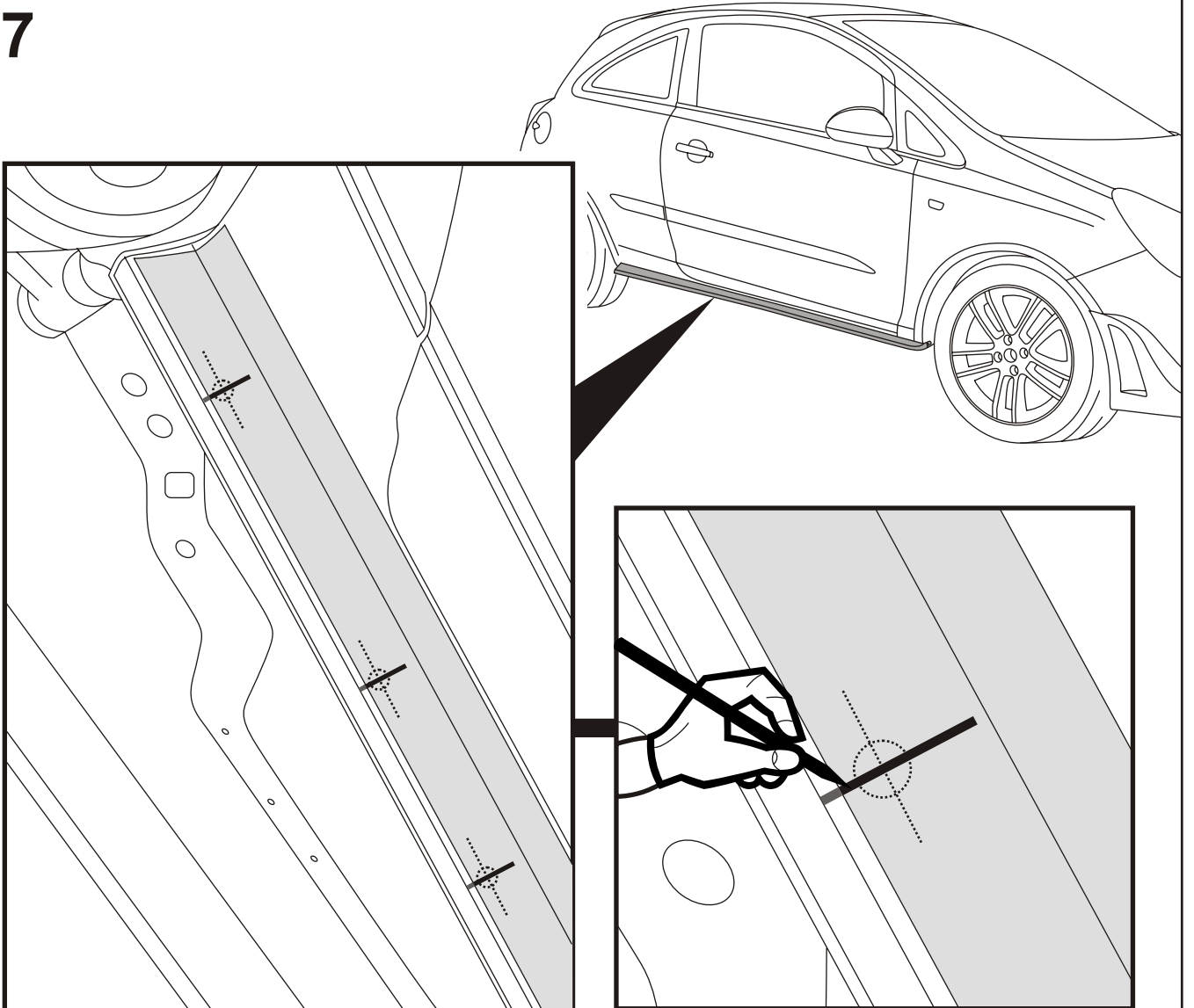
5



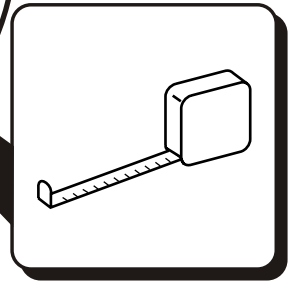
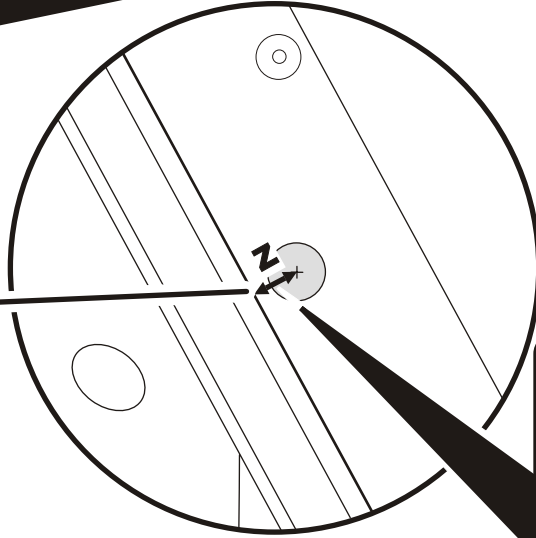
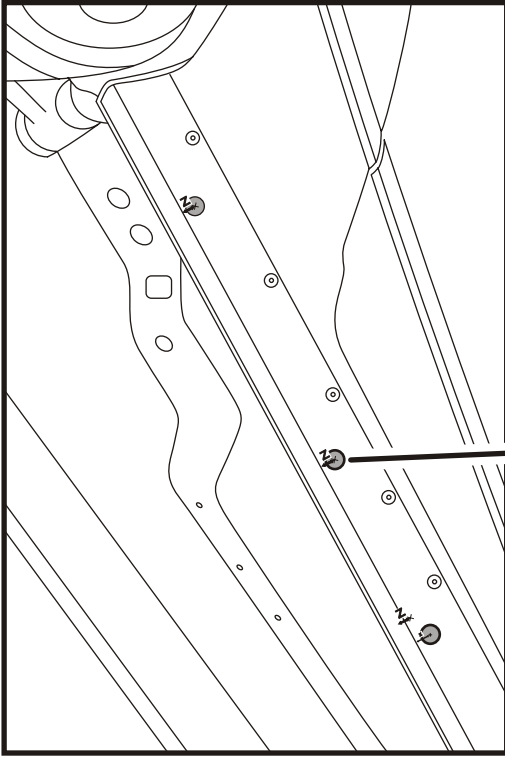
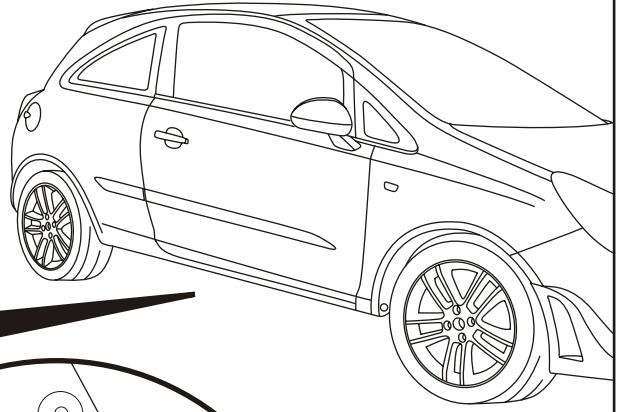
6



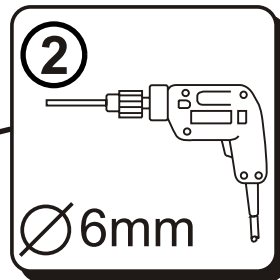
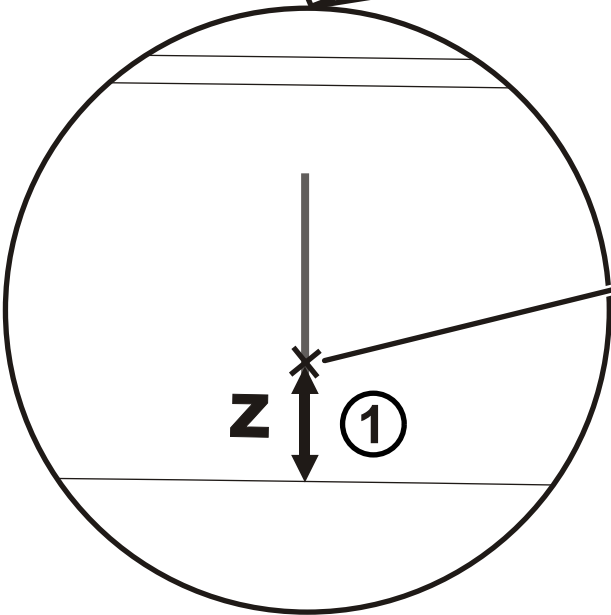
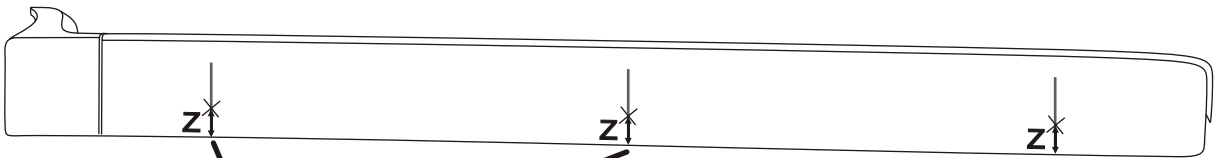
7



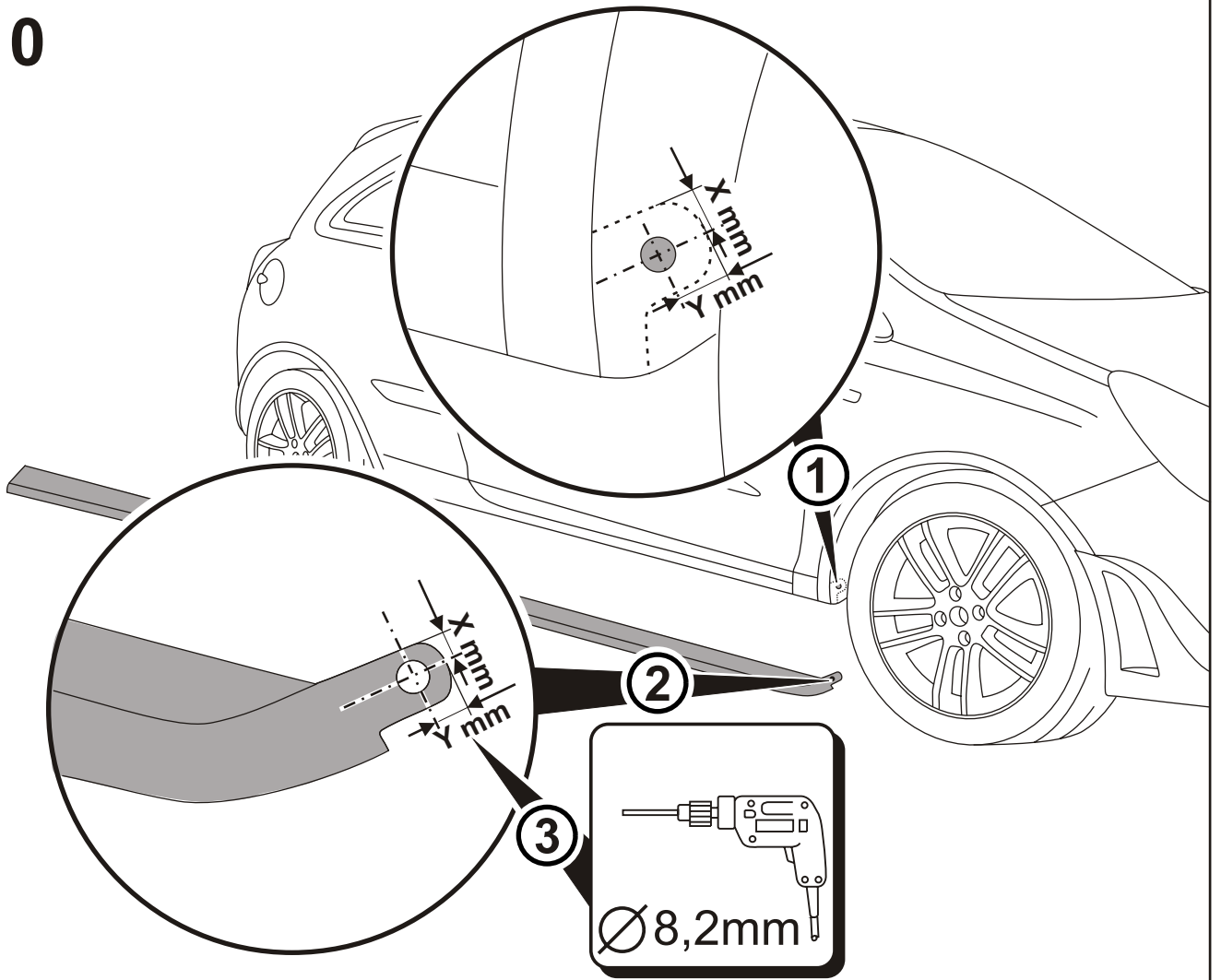
8



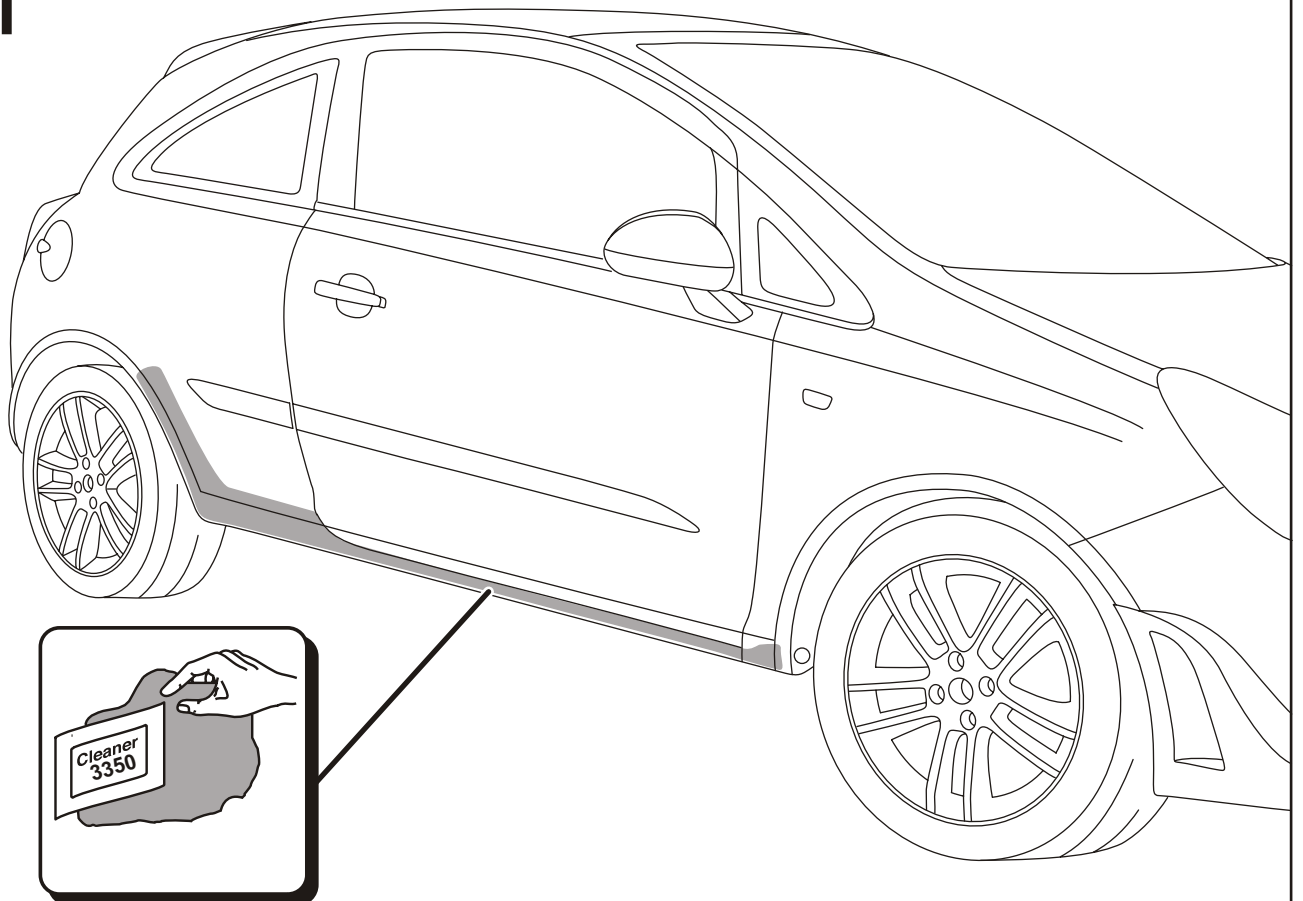
9



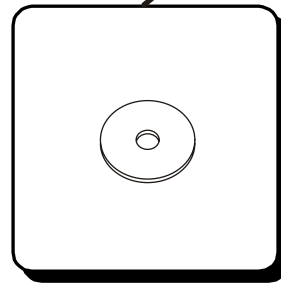
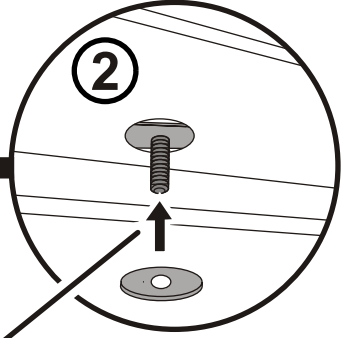
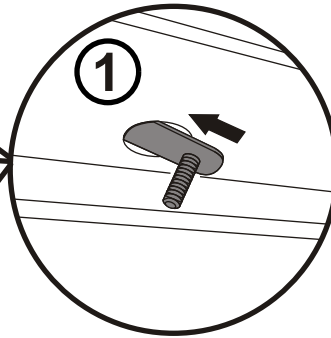
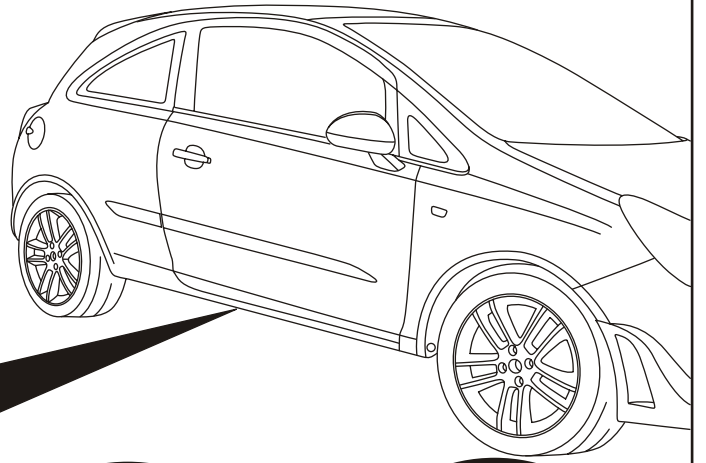
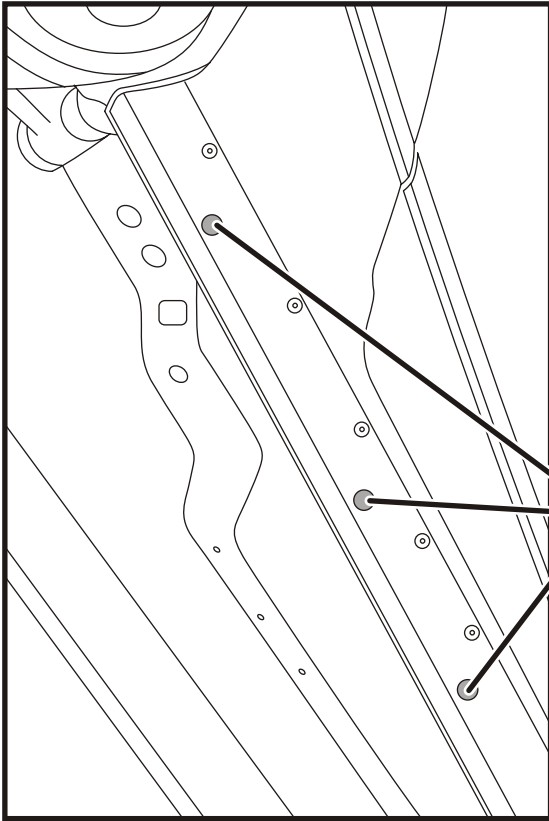
10



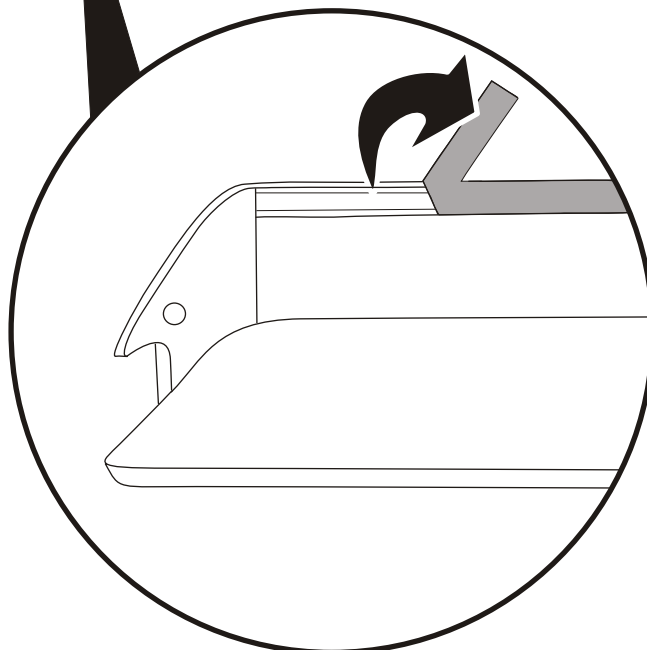
11



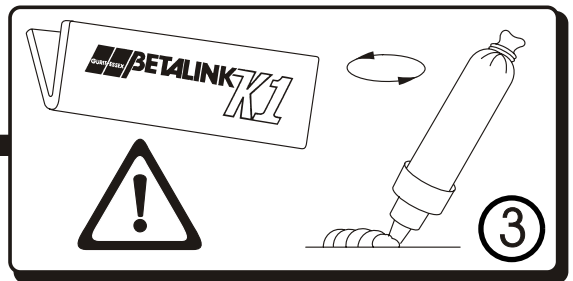
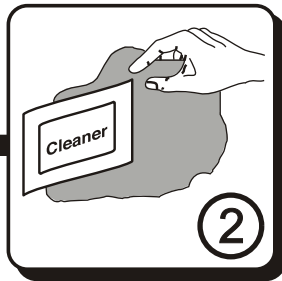
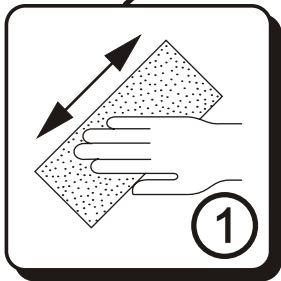
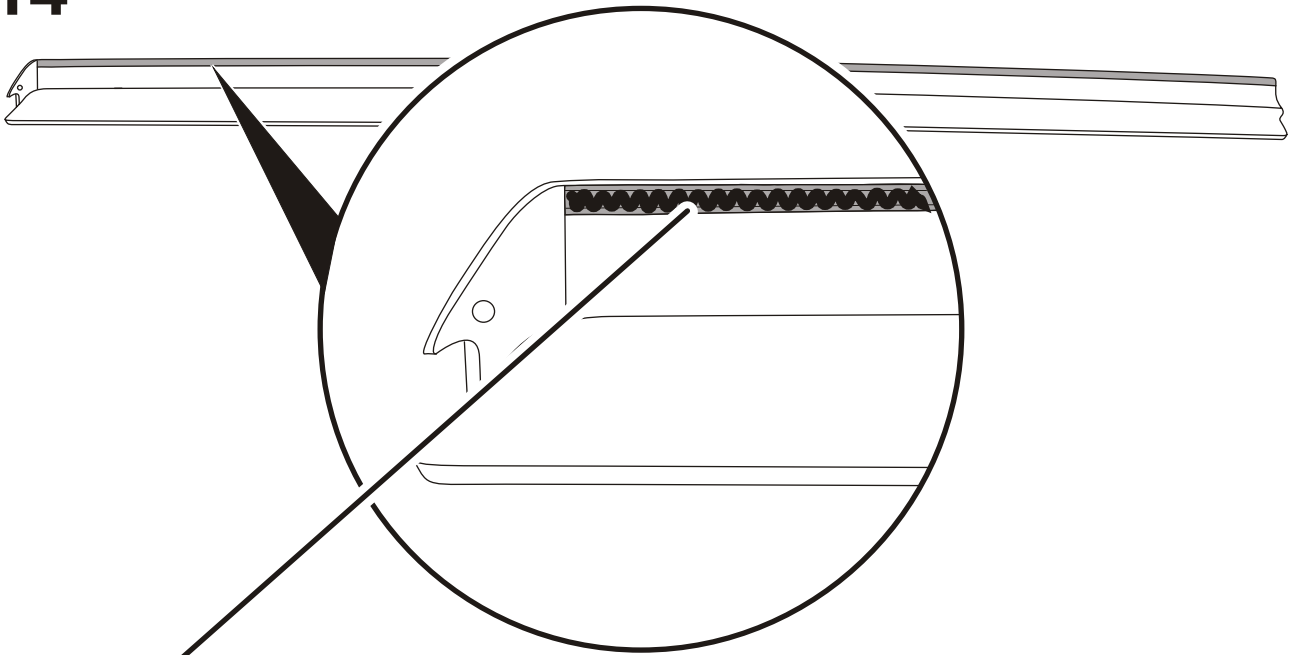
12



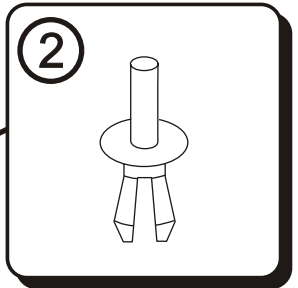
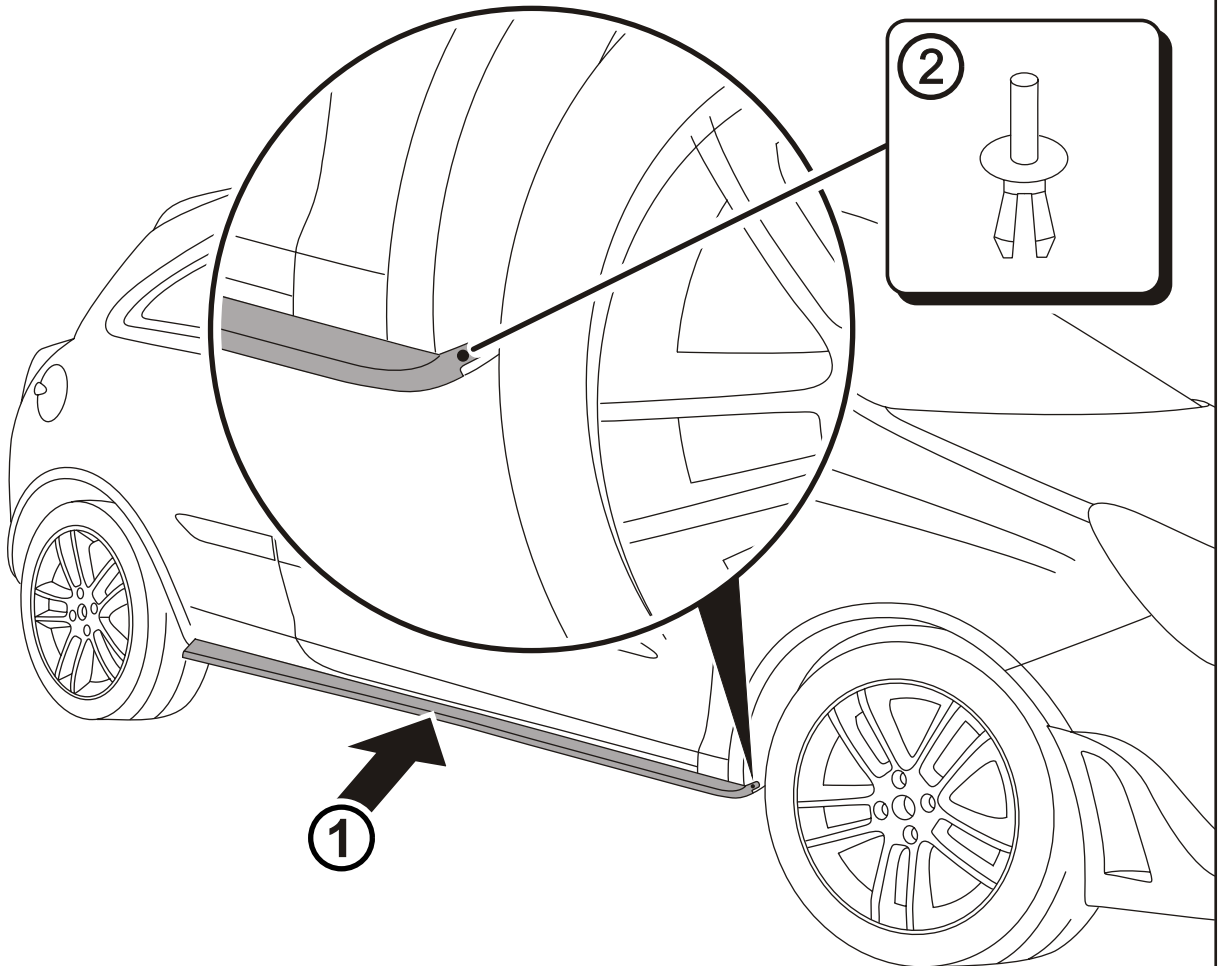
13



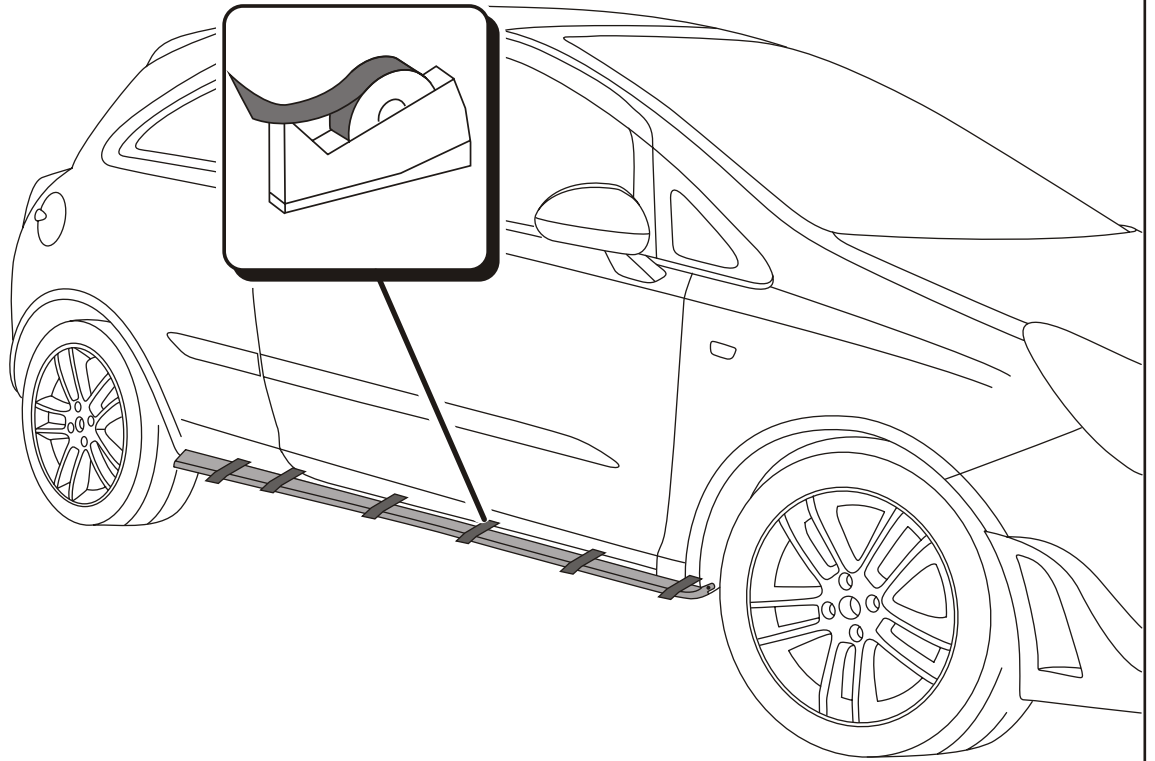
14



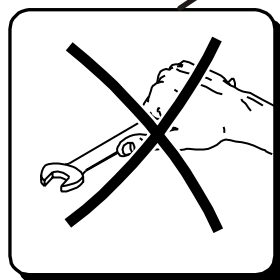
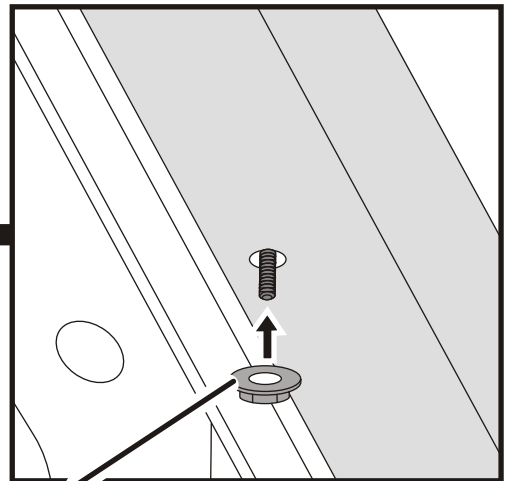
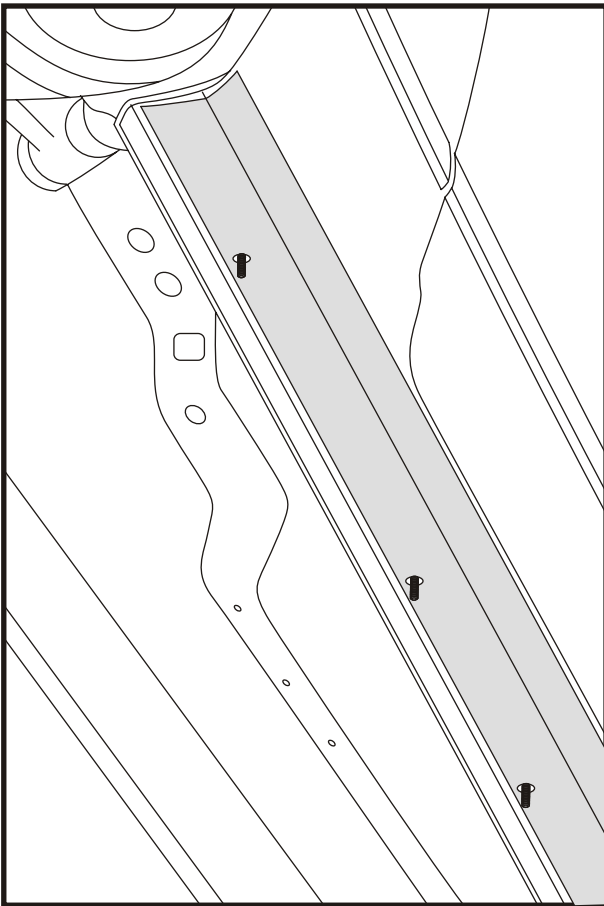
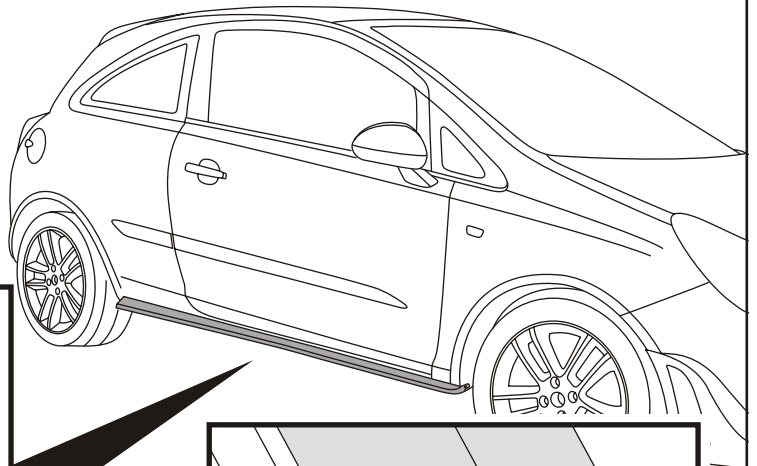
15



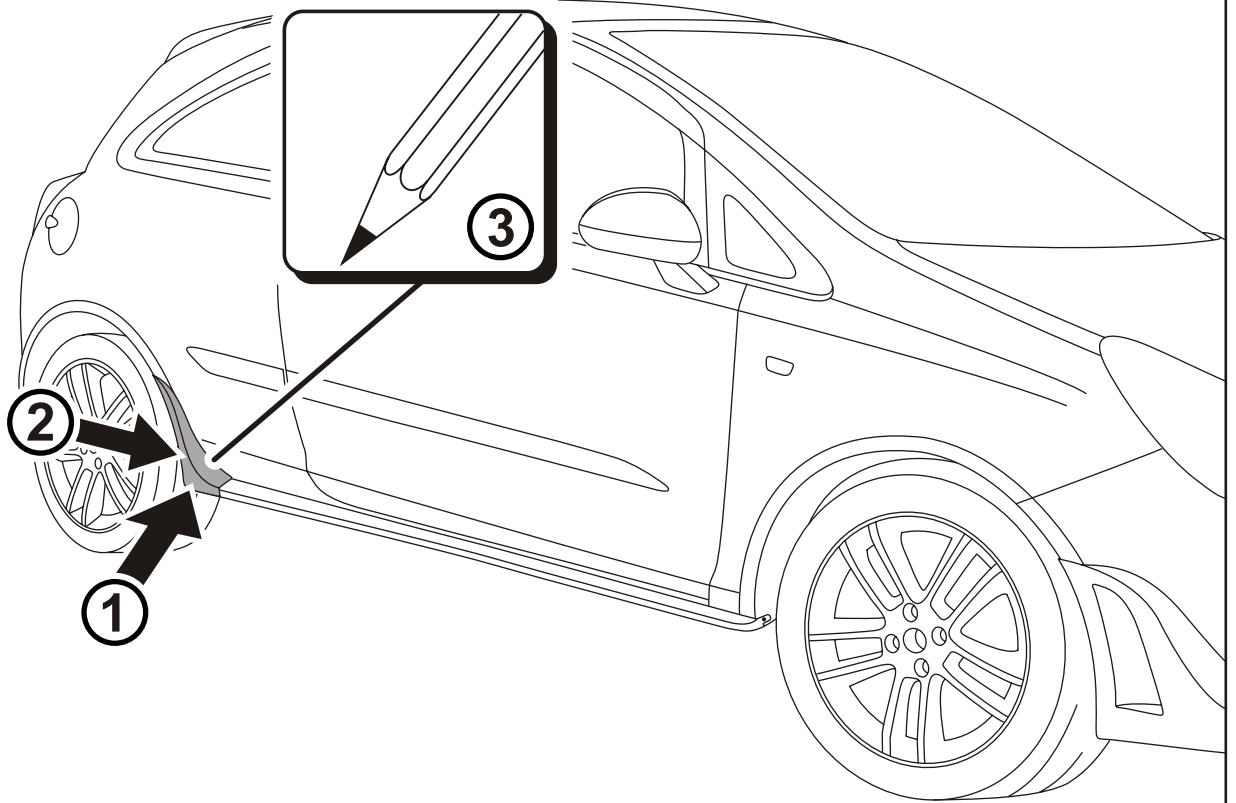
16



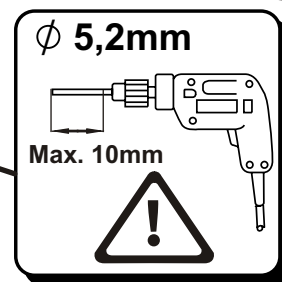
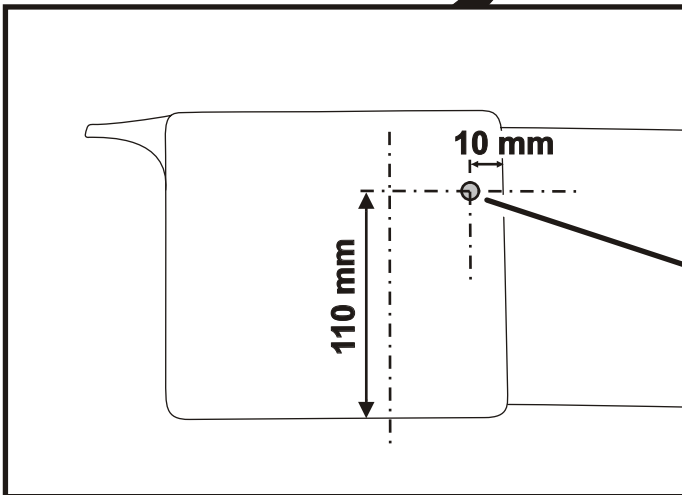
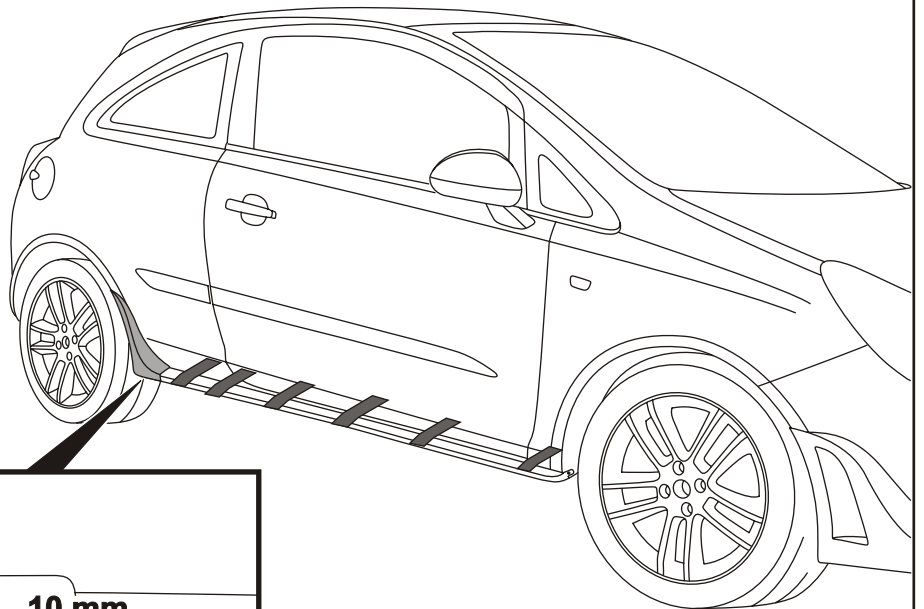
17



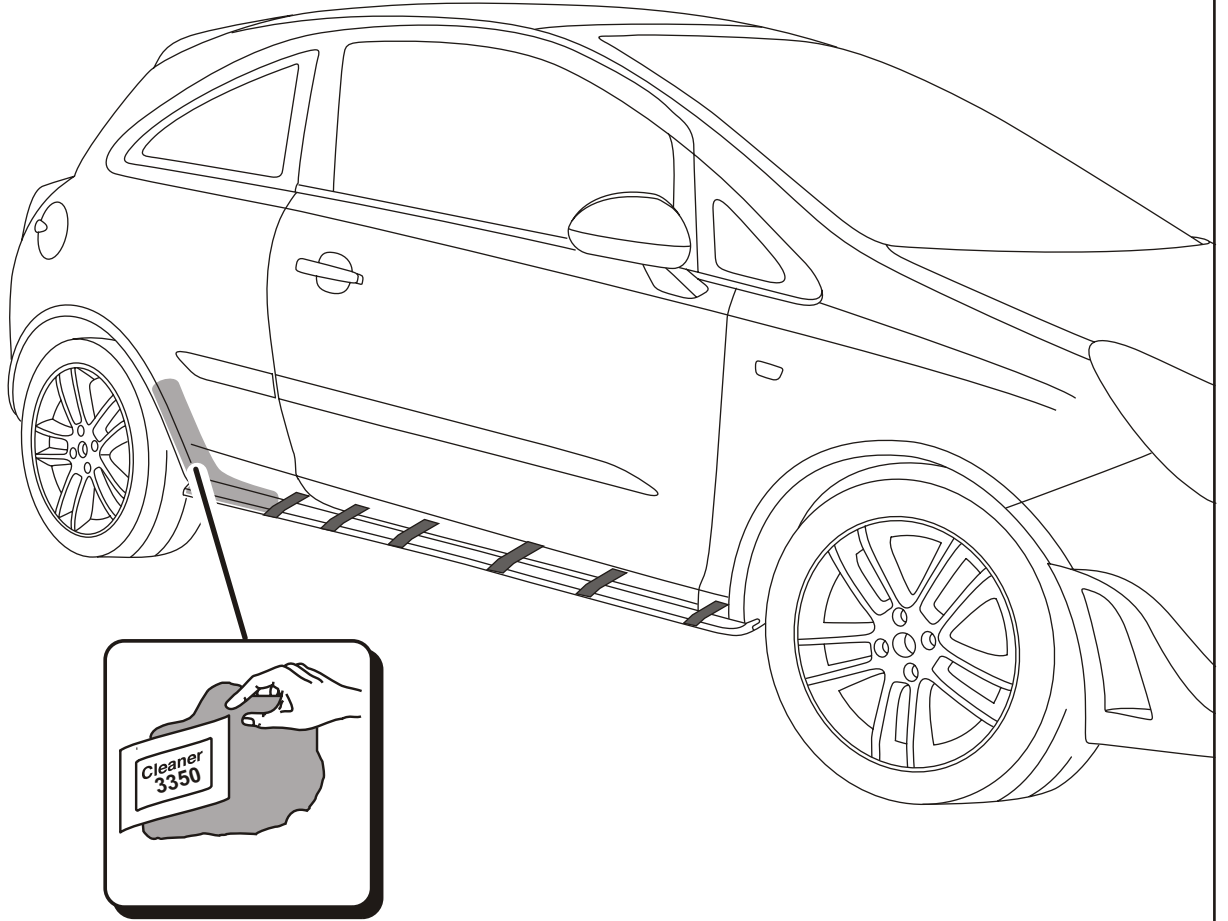
18



19



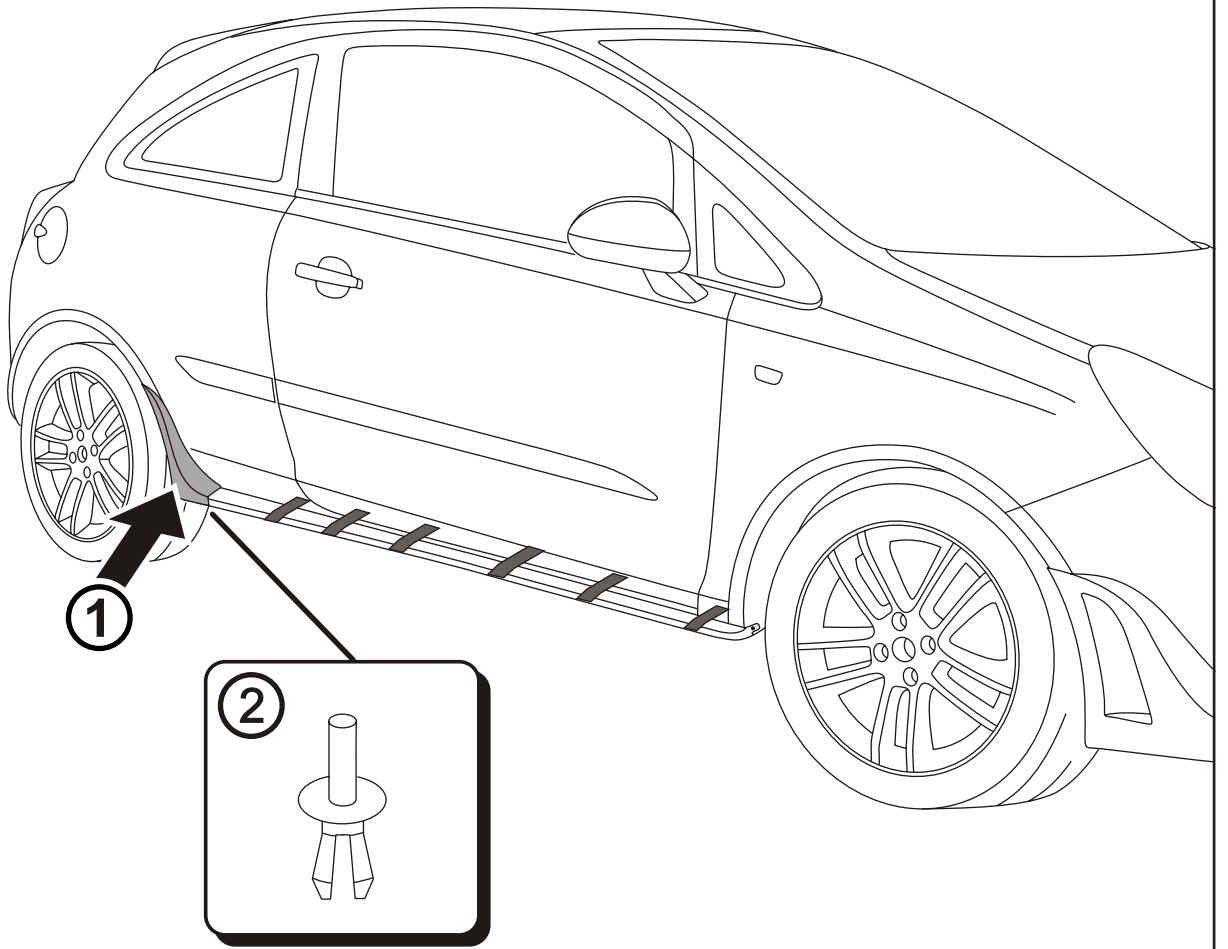
20



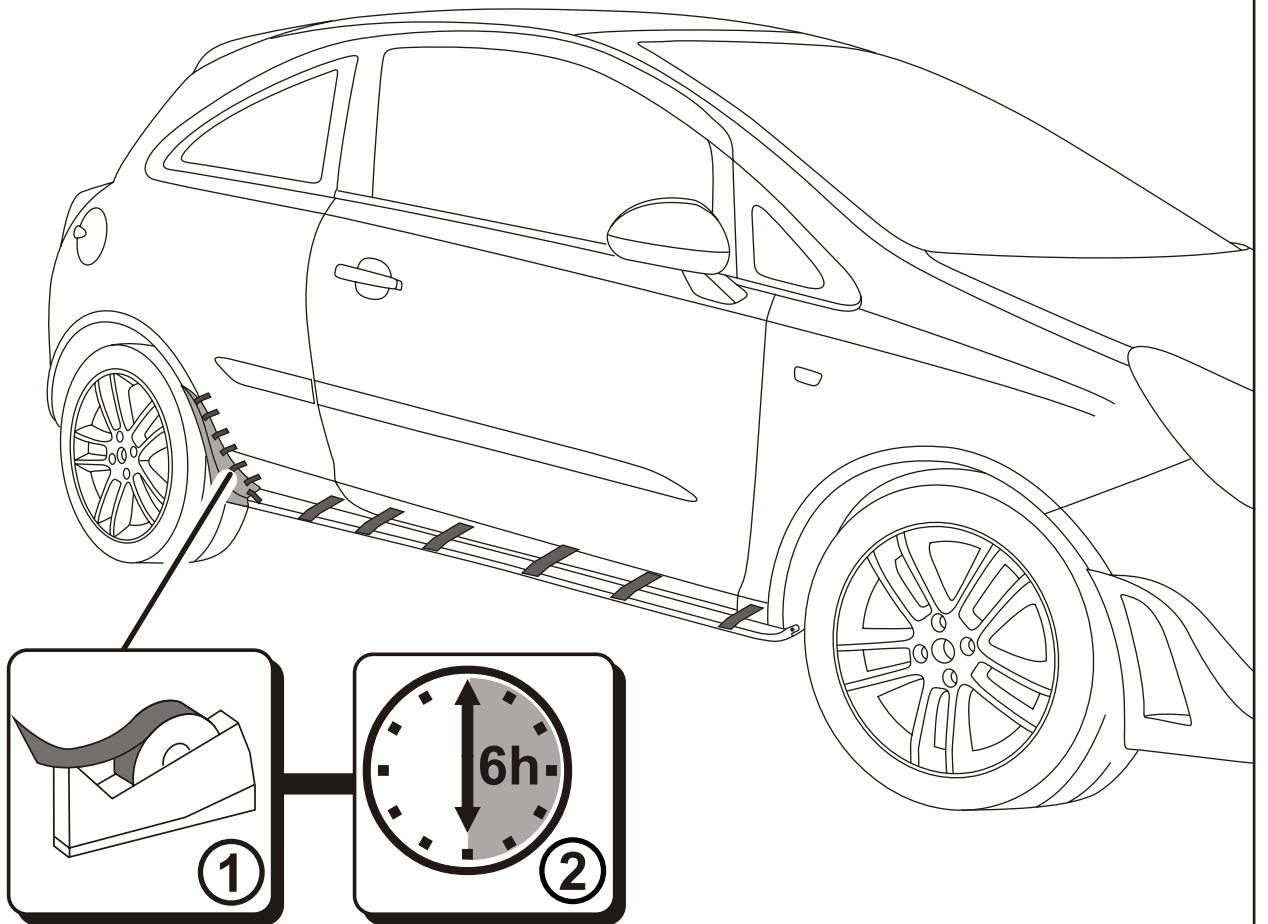
21



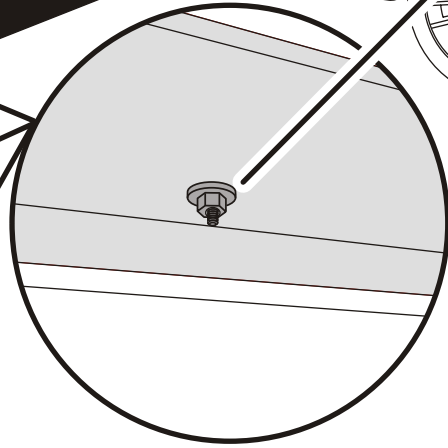
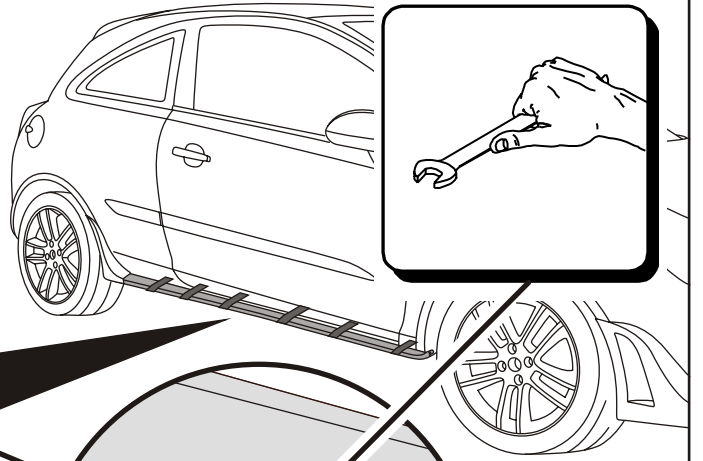
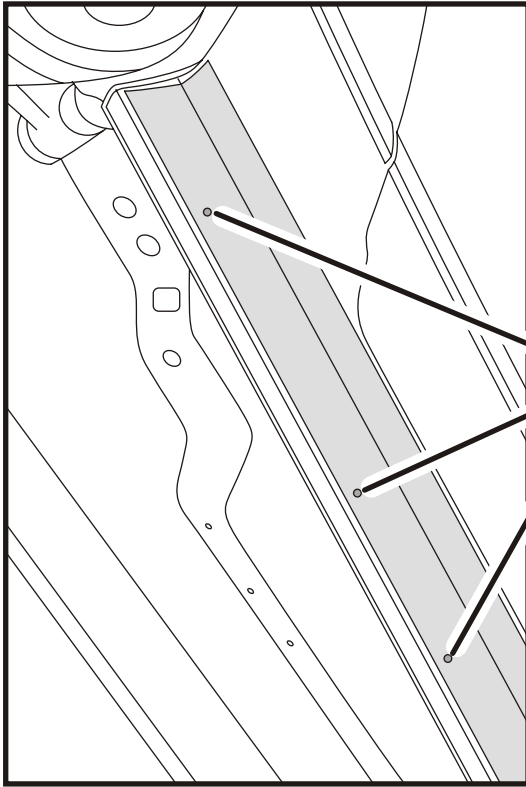
22



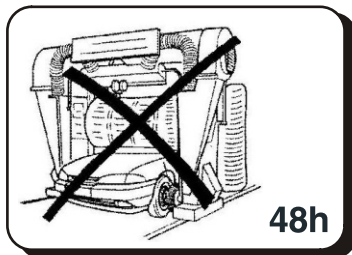
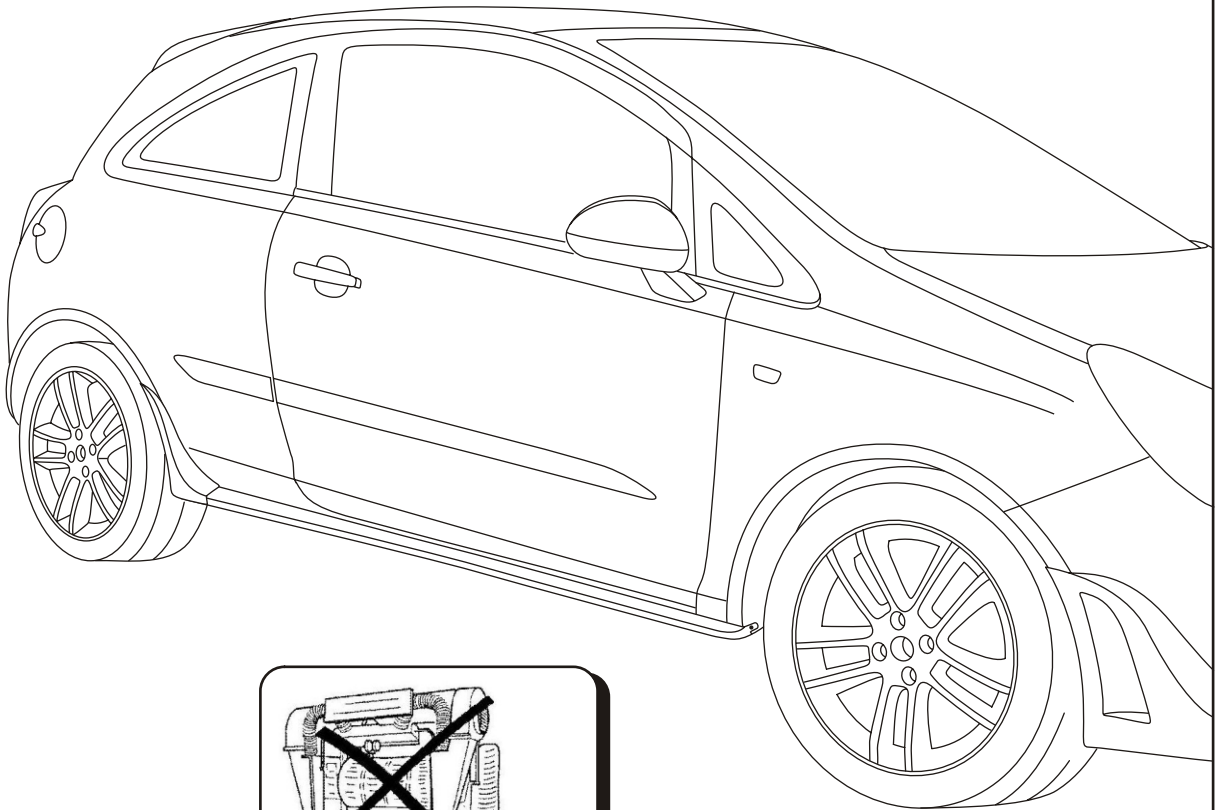
23



24



25



48h

Lackierhinweis


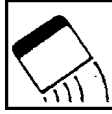


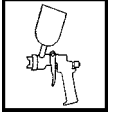



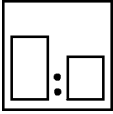
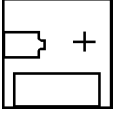
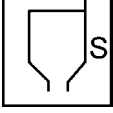

Painting instruction

Notice de peinture

Istruzioni per la verniciatura

Advertencias para el departamento de pintura

PUR-R-RIM

- | | | | | | |
|------|---|--|------|---|--|
| 1.1) |  | Schleifen (trocken)
Rub down (dry)
Poncer (à sec)
Smerigliatura (secca)
Pulir en seco | 1.2) |  | Spachteln
Smooth over with fine stopper (Pore filler)
Enduire de mastic
Stucco
Emplastecer |
| 1.3) |  | Schleifen (trocken)
Rub down (dry)
Poncer (à sec)
Smerigliatura (secca)
Pulir en seco | 1.4) |  | Reinigen
Clean
Nettoyer
Pulizia
Limpiar |
| 2.1) |  | Grundieren
Prime
Apprêter
Imprimar
Dare il colore di fondo | 2.2) |  | ca. 60-90 min. bei max. 40°C
Approx. 60-90 min at max. 40 C
Environ 60-90 minutes à 40°C maximum
Circa 60-90 min a max. 40°C
Aprox. 60-90 min. a un máximo de 40°C |
| 2.3) |  | Schleifen (naß)
Rub down (wet)
Poncer (mouillé)
Smerigliatura (bagnato)
Pulir en mojado, lijar con agua | 2.4) |  | Reinigen
Clean
Nettoyer
Pulizia
Limpiar |
| 3.1) |  | Mischungsverhältnis Decklack : Weichmacher (3:1)
Mixture topcoat : plasticiser (3:1)
Mélange verni : assouplisseur (3:1)
Rapporto di miscelazione Vernice : Ammorbidente (3:1)
Porcentaje de mezcla de laca cubriente : Plastificantes (3:1) | | | |
| 3.2) |  | Decklack + Weichmacher : Härter : Verdünnung (100:50:30)
Topcoat + plasticiser : hardener : dilution (100:50:30)
Verni + assouplisseur : durcisseur : diluant (100:50:30)
Vernice + Ammorbidente : Catalizzatore : diluente (100:50:30)
Laca cubriente + plastificantes : endurecedor : disolvente (100:50:30) | | | |
| 3.3) |  | Verarbeitungsverviskosität: 16-18 sek./ DIN 4mm/23°C
Spraying viscosity: 16-18 sec. / DIN 4mm23 C
Viscosité d'application: 16-18 sek./ DIN 4mm/23°C
Viscosità di spruzzatura: 16-18 sec. / DIN 4mm23 C
Elaboración de la mezcla-viscosidad: 16-18 segundos / DIN 4mm./23°C | | | |
| 3.4) |  | ca. 60-90 min. bei max. 40°C
Approx. 60-90 min at max. 40 C
Environ 60-90 minutes à 40°C maximum
Circa 60-90 min a max. 40°C
Aproximadamente 60-90 minutos a un máximo de 40°C | | | |